

" ÇEK BİR İSTANBULLU NEFES "

SULTANI-YECÂH
Sofyan

BESTE: Dr. Selahaddin IÇLI

Şiir: Hüceste Akaavırın

♩ = 80



Çek bir İs tan bul lu ne fes dol sun sa na rü ya



çek bir İs tan bul lu ne fes sar sın seni sev da (Saz)



Bu ak şam er gu van su lar dur gun



is tan bulugörü yor a çık pen ce rem (Saz



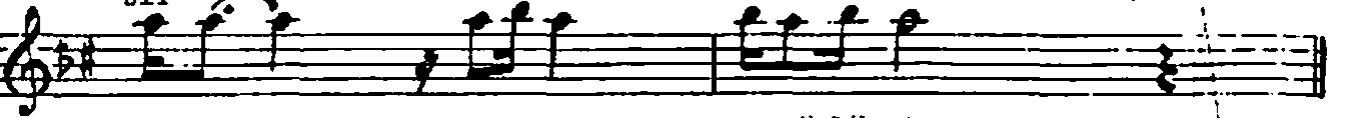
mayı sın bil mem han gi gü nü (Saz.....)



gemi lar nere den nere ye (Saz.....)



bir sis ha fif tü lüm sü (Saz.....)



kuş lar kimbi lür ne söylü yor



Çek bir İs tan bul lu ne fes dol sun sana rü ya

ogu

" Çek bir Istanbullu neres" (2)

çek bir Is tan bul lu ne res dol sun sana rü ya (Saz...)

Sır la ra karı şı yor bu gün de (Saz.....)

Gör dü ğüm her şey e ri yor (Saz.....)

Ak şam birgü nün kü lü dür (Saz...)

Sula ra ser pili yor (Saz.....)

Te sel li sa nı rım yıldız lar (Saz.....)

Sev da ge ce şeh ri sarı yor

Çek bir Is tan bul lu ne res sar sın seni sev da

çek bir Is tan bul lu ne res sar sın seni sev da (Saz)