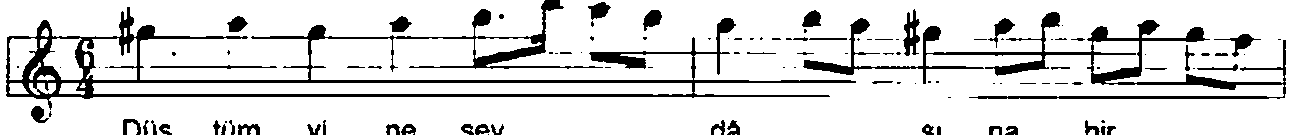


SİPIHR YÜRÜK SEMÂİ

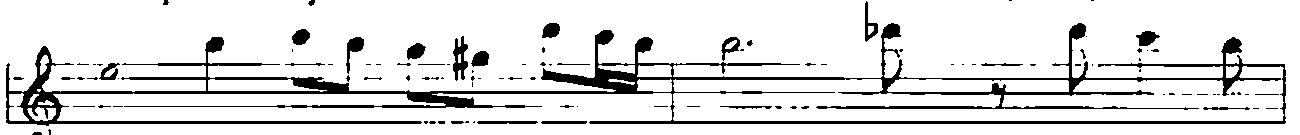
Düştüm yine sevdâsına bir taze civânım

BESTE : TANBURI HAFIZ
ALİ EFENDİ

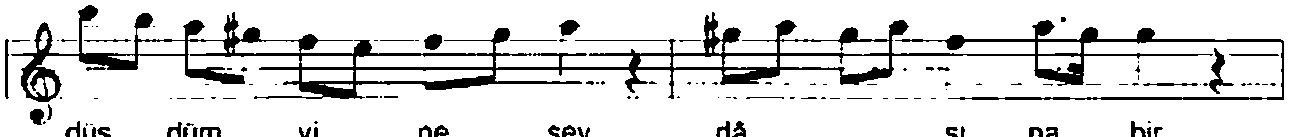
USÛL : YÜRÜK SEMAİ



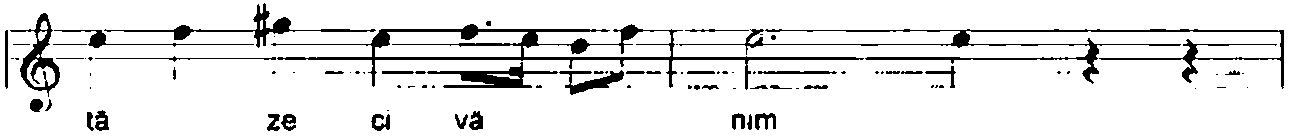
Düş tüm yi ne sev dâ sı na bir



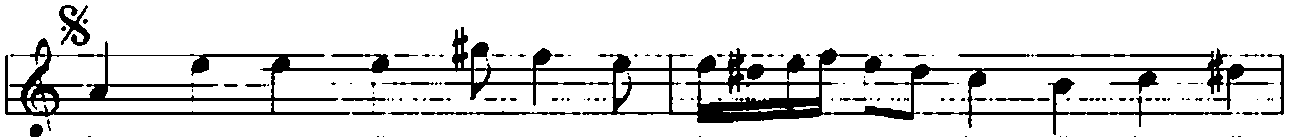
tâ ze ci vâ nım



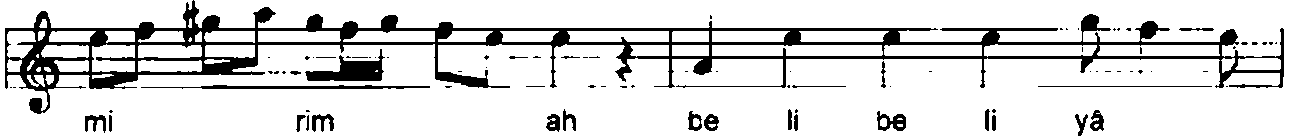
düş düm yi ne sev dâ sı na bir



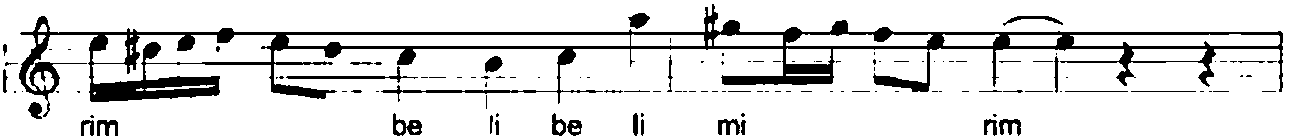
tâ ze ci vâ nım



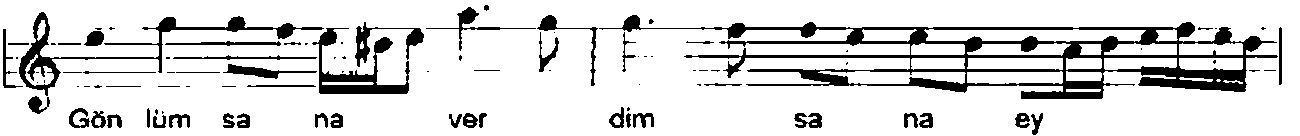
Be li be li yâ nım be li be li



mi nım ah be li be li yâ



nım be li be li mi nım



Gön lüm sa na ver dım sa na ey



yâr lut fey le ba na



gel ba na ey dost

ah i le va hi le
geç me de dir vak tû za ma
nım ah SON dön dür dü be ni
yâ ye o kir pik ler o kaş
lar dön dür dü be ni
yâ ye o kir pik ler o kaş lar

Düşüm yine sevdâsına bir tâze cıvânım
Geimez gözüme servet-ü sâmanı cihânın
Döndürdü beni yâye o kirpikler o kaşlar
Çekmek çilesinin pek güç imiş tîr-ü kemânım
Beli. beli yârim, beli beli mirim ah
Gönlüm sana verdim sana ey yar, gel bana ey dost
Ah ile geçme dedir vakt-ü zemânım