

# SULTÂNİYEGÂH DURAK

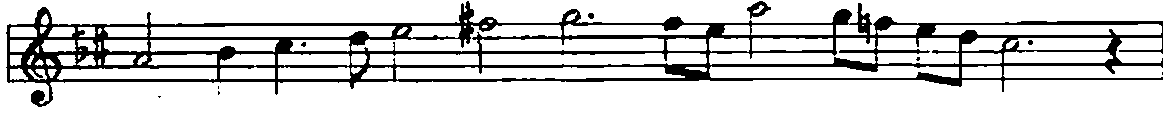
Bestekâr : H. SADEDDİN AREL

Güftekâr : SÜNBU'L SİNAN

Usulü: Darâz 4/4



DOST EZEİDEN AŞK O DU NA



YA NA GEL DİM



A NİN ÇÜN TÂ E BED



MES TÂ NE GEL DİM



E ĞER NÜŞ ET MEZ İ SEN SEN



BU MEY DEN DOST



DE ME ZÂ HÜD Kİ BEN İ MÂ NA GEL DİM



HÜ HÜ HÜ

HÜ HÜ

DOST DOST DOST

DOST DOST DOST HÜ

AZATA

EZELDEN AŞK ODUNA YANA GELDİM  
ANIN ÇÜN TÂ EBED MESTÂNE GELDİM  
EĞER NÜŞ ETMEZ İSEN SEN BU MEYDEN  
DEME ZÂHİD Kİ BEN İMÂNA GELDİM  
İÇE BİR CÜR'A GER RÂHİB BU MEYDEN  
KOYUB KÜFRÜ DİYE İMÂNA GELDİM  
OLAN MEYHÂNE-İ VAHDETDE MEY NÜŞ  
ÇAĞIRIR KÜFR İLE İMÂNA GELDİM  
SERÂ-Y-İ VAHDET OLMUŞKEN MAKAMIM  
BU KESRET ÂLEMİN SEYRÂNA GELDİM  
BU DEHR İÇRE GÖRÜB İTME TAACCÜB  
ÇÜ GİZLİ GENC İDİM VİRÂNE GELDİM  
VAR İDİ İLM Ü AYNE KABİLİYYET  
GÖRÜBEN KENDİMİ İRFÂNA GELDİM