

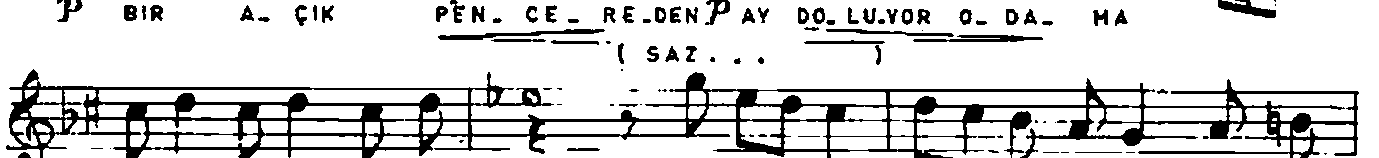
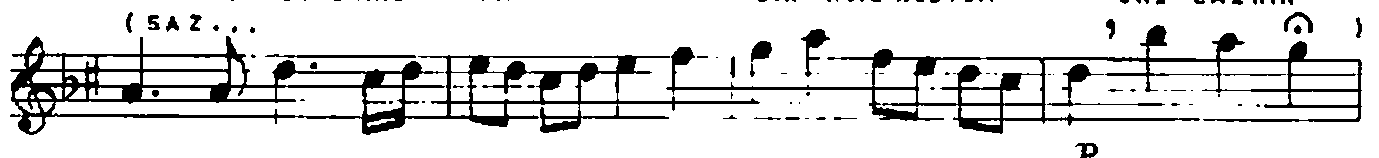
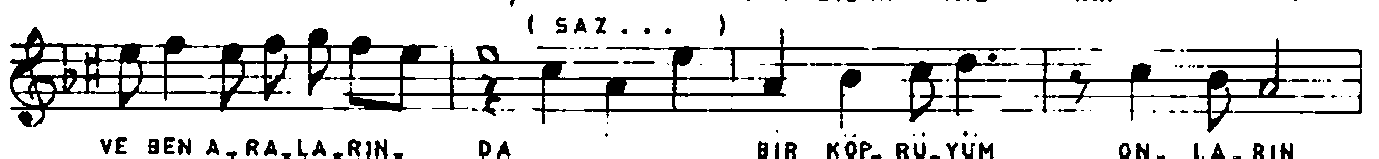
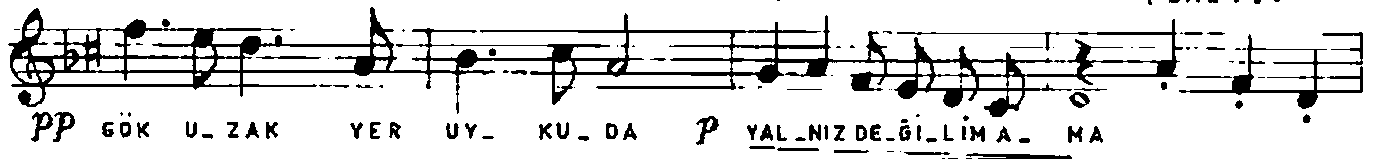
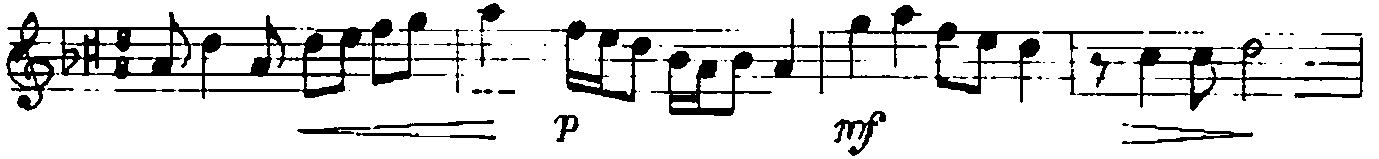
SÜRE : 3', 30"

SULTANİYEGÂH ŞARKI

GÖK UZAK YER UYKUDA
(ZAMAN İÇİNDE)

MUZİK: MUTLU TORUN
SÖZ : KEMALETTİN K. KAMU

♩ = 124 DÜYEK
(SAZ ...)



(SAZ ...) (SAZ ...)

DEN ŞU RA DA YA TA ĞIM BOŞ

(SAZ ...)

BU RA DA UY KU SUZ BEN

) ♩ = 128

mf *P* *mf* O DAM DA İ KI KAR

(SAZ ...)

DE Ş Bİ RI DÜN Bİ RI YA RIN

(SAZ ...)

VE BEN A RA LA RIN DA BİR KÖP RÜ YÜM

rit

ON LA RIN

ZAMAN İÇİNDE

GÖK UZAK, YER UYKUDA.
YALNIZ DEĞİLİM AMA,

ODAMDA İKİ KARDEŞ;
BİRİ DÜN, BİRİ YARIN.
VE BEN ARALARINDA
BİR KÖPRÜYÜM ONLARIN!..

GÖK UZAK, YER UYKUDA
YALNIZ DEĞİLİM AMA,
BİR AÇIK PENCEREDEN
AY DOLUYOR ODAMA!

NECE= 3 + 4

İÇİM, ODAM GİBİ LOŞ,
ÜRPERİYOR GECEDEN..
ŞURADA YATAĞIM BOŞ,
BURADA UYKUSUZ BEN

ODAMDA İKİ KARDEŞ;
BİRİ DÜN, BİRİ YARIN..
VE BEN ARALARINDA
BİR KÖPRÜYÜM ONLARIN!..

KEMÂLETTİN KÂMİ KAMU