

SULTÂNİYEGÂH ŞARKI

Güfte ve Beste :

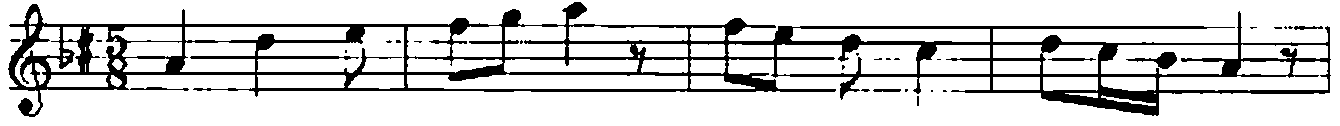
Lem'i ATLI

(1869 - 1945)

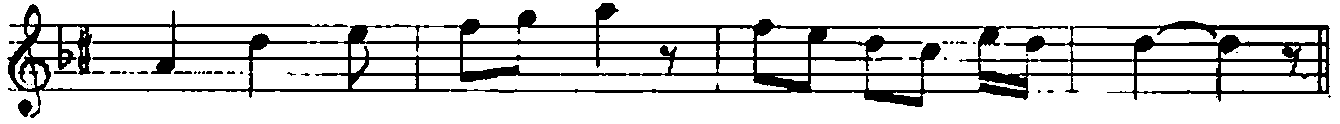
Usûlü: TÜRK AKSAĞI

(Gönüm sevdi şimdi bir yâr)

(♩ = 168)



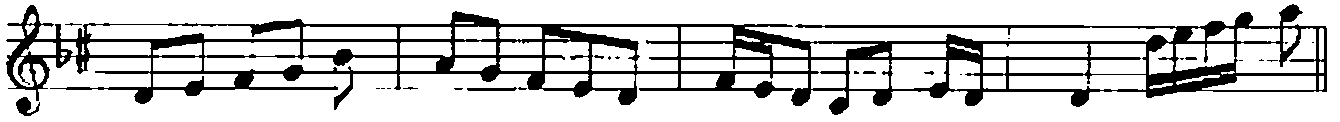
Gön lüm— sev— di şim— di bir yar— —



Gön lüm— sev— di şim— di bir— yar



En dâ mı hoş— bir— şî ve kâr—



En— dâ— mı hoş— bir— şî— ve— kâr (SAZ—)



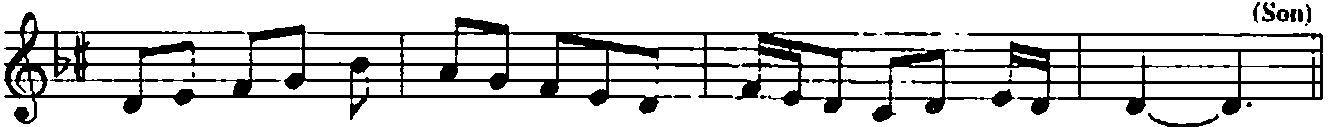
Gâ— yet le de sâ— hip ve— kar—



Gâ— yet le de— sâ— hip— ve— kar



Bir göz sü züp— de— yan ba kar—



Can— lar— ya kar— can— lar— ya— kar

(Son)

./..

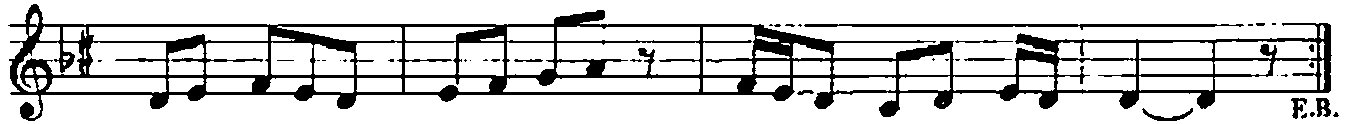
SULTÂNİYEGÂH ŞARKI

(2. Sahife)

Lem'î ATLI
(1869 - 1945)



(ARANAĞMESİ _____)



E.B.

Gönlüm sevdi şimdi bir yar
Endâmı hoş bir şîvekâr
Gâyetle de sâhip vekar
Bir göz süzüp de yan bakar
Canlar yakar, canlar yakar