

SULTÂNİYEGÂH ŞARKI

Beste :

Usûlü: AĞIR AKSAK

(Güller açmış bülbül olmuş bî-karar)

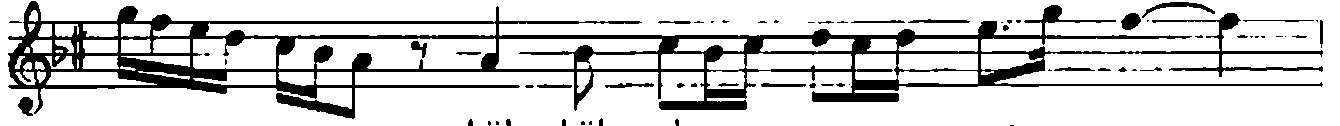
Santîrî Ethem Efendi

(1855 - 1926)

(. = 72)



Gül ler aç ————— miş —————



bül bül ol ————— muş —————



bî ————— ka —————



rar ————— (SAZ —————



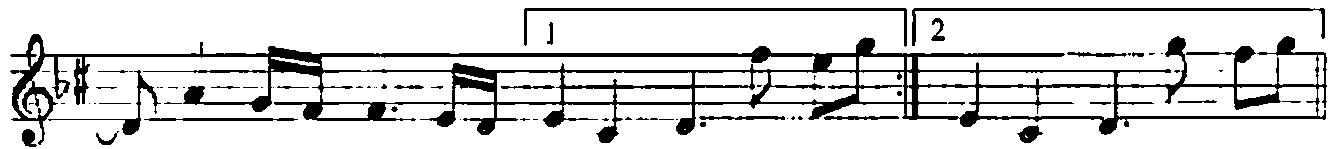
—) Gel a şıl ————— gül —————



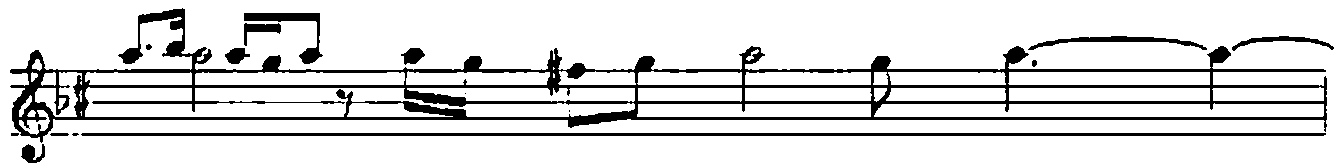
şen de ey ————— reş —————



— ki ————— ba



har ————— (SAZ ————— (SAZ —————



—) Câ na te sir —————

SULTÂNİYEGÂH ŞARKI

(2. Sahife)

Santûrî Elhem Efendi
11855 - 1926)

et ti ye si

in ti

zar (SAZ

Aranağme'ye geçiş

har (SAZ

(ARANAĞMESİ

2. Şarkıya bağlantı

E.B.

Güller açmış, bülbül olmuş bî-karar
Gel açıl gülşende ey reşk-i bahar
Câna tesir etti ye's-i intizar
Gel açıl gülşende ey reşk-i bahar

Vezi : ARUZ (Fâilâtün Fâilâtün Fâilün)