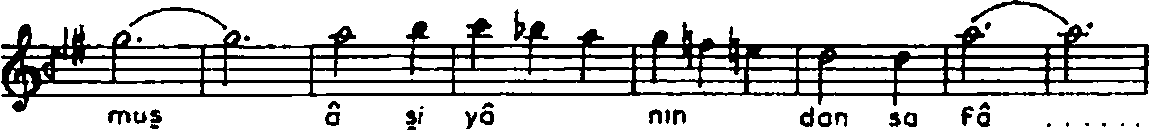
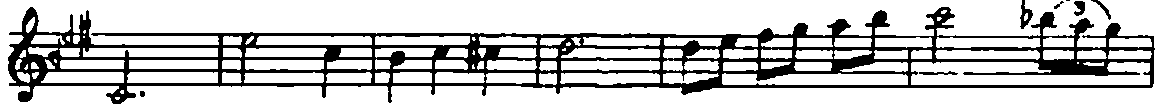


# SEGÂH ŞARKI

Hazan

BESTE : Yesârî Âsım  
ARSOY

USÛLÜ . Semâî



SEGÂH ŞARKI'nin devâmı

Ah. . . . . o ca yi nüz he tin . . . . . vi

râ ne ol muş her . . . . . ye ri

GÜLŞEN-İ AŞKIN HAZÂNA ERMİŞ ARTIK GÜLLERİ  
GAMLA UÇMUŞ ÂSİYÂNINDAN SAFÂ BÜLBÜLLERİ  
BİR YEGÂNE BAĞ-I VUSLATGÂH İKEN EHL-İ DİLE  
ÂH O CÂY-i NÜZHETİN VÎRÂNE OLMUŞ HER YERİ