

SULU Y GÄH ŞARKI

Güfte: M.SADIK KIRIMLI

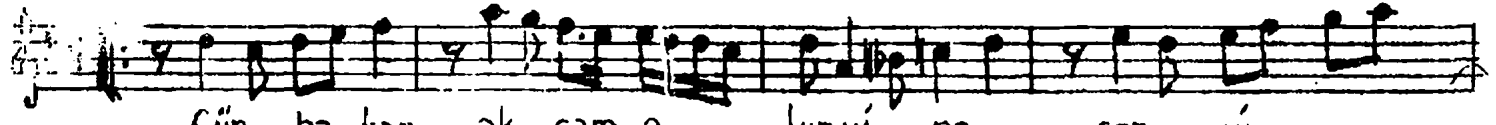
Düyek

Gün batar akşam olur yine sensiz..

Beste: GÜNER ERMAN



Ana nâgme

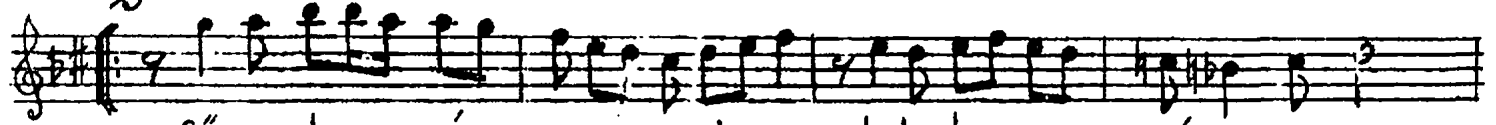


Gün..ba..tar ak..şam o..... luyi.. ne.. sen...siz

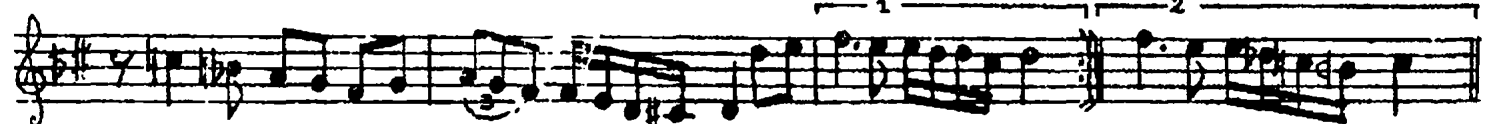
SAZ



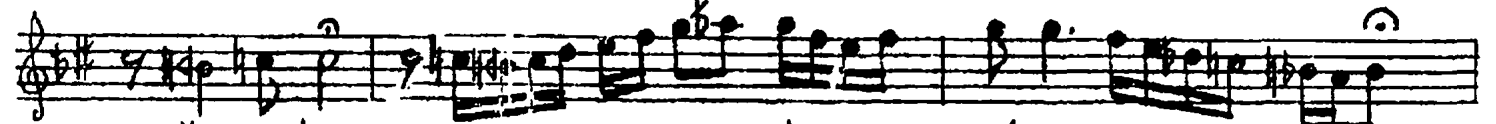
yine.. sen



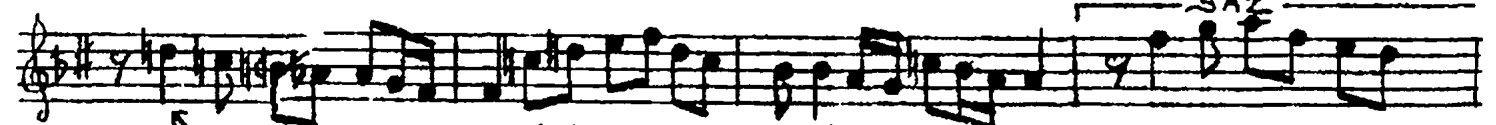
Göz.. le... rım... yo... da... bek..le... rım



ça .. re... siz .. SAZ SAZ



Hey..hat. ... ne... ge... le... nım... var



...ne... gı..de... nım



Kaya Bekat

Gün batar akşam olur yine sensiz.
Gözlerim yolda beklerim çaresiz
Heyhat ne gelenim var ne gidenim
Gözlerim yolda beklerim çaresiz.

12.12.1968
Perşembe