

SULTANİYEGÂH ŞARKI

"Güzel gözlerindeki sevdâlı bakışını"

Beste: Alâeddin YAVASÇA

Güfte: Alâeddin ŞENSOY

(Beste tar.: 21.06.1983-Haseki)

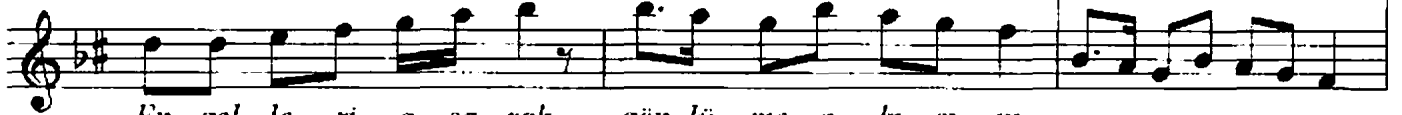
Usûl: Sofyan



KODA



Gü zel göz le rin de ki sev dâ lı ba kış ı nı



En gel le ri a şa rak gön lü me a kış ı nı



Vol kan a te şı gi bi kal bi mi ya kış ı nı



Bil mi yor san din le de ben sa na an la ta yım (SAZ.../.....)



Du da ğın u fuk ta ki do ğan gü ne şe ben zer



Kaş la rın hi lâl gi bi kir pik ler san ki han çer



Em sal siz gü zel li ğin i çin a şık lar ne der



Bil mi yor san din le de ben sa na an la ta yım **ff**

(Ağır)

SON

Dr. Senra Örgün
Ağustos-2004