

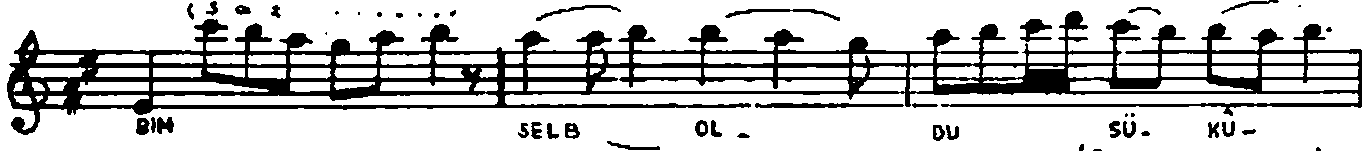
Çarçuna

SÜZİDİL ŞARKI

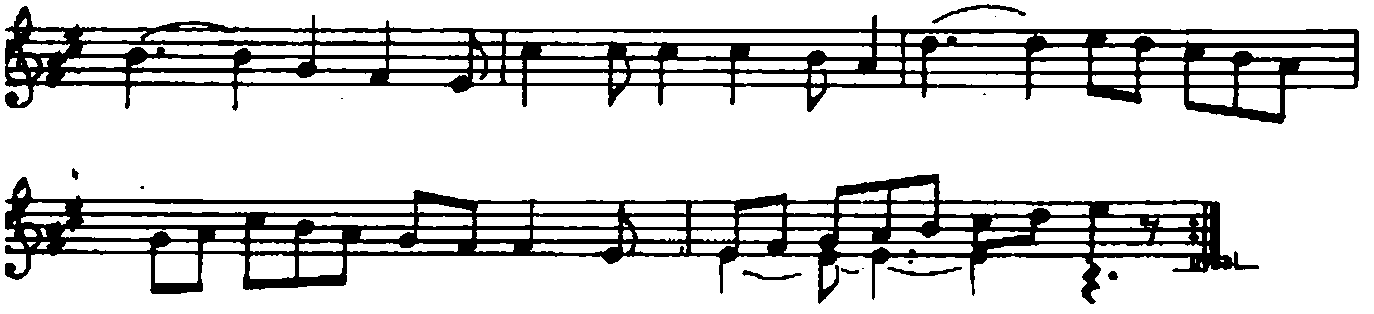
Māni' oluyor hālimi tākrire hicābım

MÜZİK Leylâ Saz

SÖZ : Niğâr Hn.



2. [SON]



Mân: olıyor hâlimi takrîre hicâbım
Üzme güzelim üzme ki farkatla harâbım
Selb oldu süikûmın beni terk eyledi; hâbım
Üzme güzelim üzme ki farkatla harâbım