

# SEGÂH ŞARKI

DÜYEK

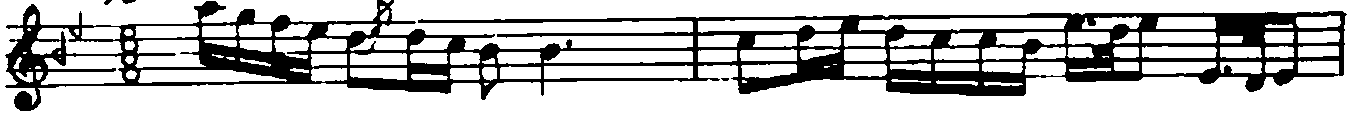
NE ŞEKERDE NE BALDA

MÜZİKİM. REŞAT AYSU

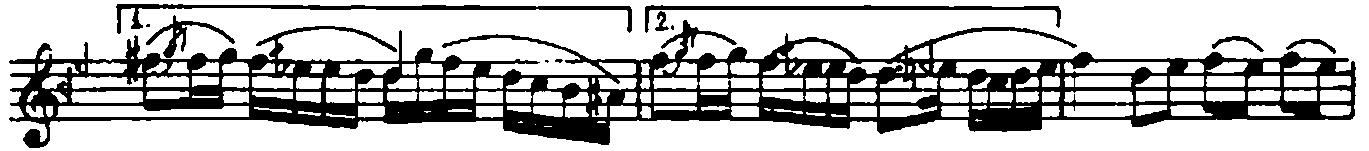
SÖZ. YALÇIN BENLİCAN

♩ 176

SAZ



Ne se ker de ne bal da .SAZ. ne ci çek aç



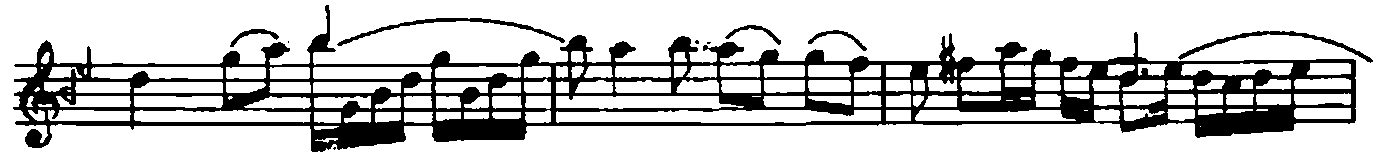
miş dal da .SAZ. mis dal da .SAZ. e ş i yok tur



dün yâ de aş kin ta dı bir baş ka .SAZ.



aş kin ta dı bir baş ka .SAZ. koy da va kit



ak şam sa .SAZ. bir de mev sim ba har sa .SAZ.



he le gok te ay var sa aş kin ta dı



bir baş ka .SAZ. aş kin ta dı bir baş ka .SAZ. SON

Na sil baş lar bi lin mez -SAZ- gün gün ar lar

ek sil mez -SAZ- ek sil mez -SAZ- hiç bir se ye

ben ze mez aş kın ta dı bir baş ka -SAZ-

aş kın ta dı bir baş ka -SAZ-

- 1 -

NE SEKERDE NE BALDA  
NE ÇİÇEK AÇMIŞ DALDA  
EŞİ YOKTUR DÜNYADA  
AŞKIN TADI BİR BAŞKA

KOYDA VAKİT AKŞAMSA  
BİNDE MEVSİM BAHARSA  
HELE GÖKTE AY VARSA  
AŞKIN TADI BİR BAŞKA

- 2 -

NASIL BAŞLAR BİLİNMEZ  
GÜN GÜN ARTAR EKŞİLMEZ  
HIÇ BİR SEYE BENZEMEZ  
AŞKIN TADI BİR BAŞKA

- 3 -

VUSLATI ÖMRE BEDEL  
HASRETİ MECNUN EDER  
HEM NEŞ'EDİR HEM KADER  
AŞKIN TADI BİR BAŞKA