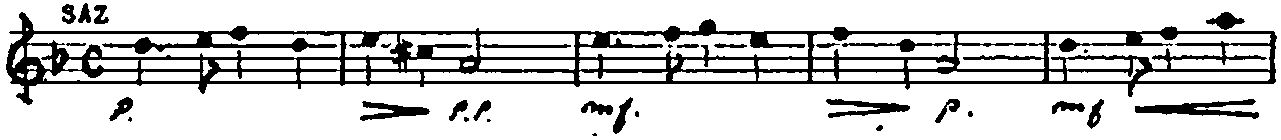


♩ = 16

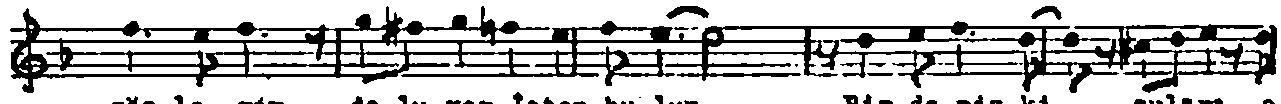
SAZ



ŞARKI



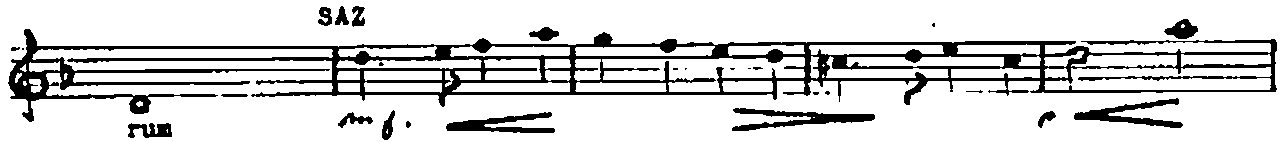
He ra mabir tan bu rum ne si gön lüm den geç ne Has re tin le



göz le rim do lu yor İatan bu lum Bir de niz ki suları o



mâh ta bînelinde - SAZ - Bir ha tıray la i çim ya na rak ağ lı yo



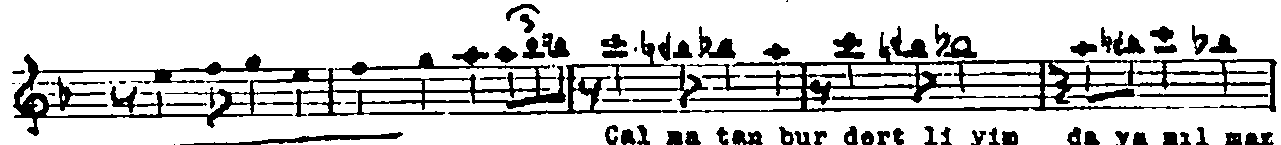
rum



Her nağs de bir has ret birgöz yağı is minle Se ni mü ya



la rin da ya şı yor a rı yo rum



Çal ma tan bur dert li yim da ya nil maz

se sin le Çal ma tanbur dertli yim da ya nil nar se sin le

Bir de niz ki su ları o mehtâ bin selinde Seni rü ya

la rında ya çiyor a rı yo rum' Bin hatıray la i çim ya ne

TANBUR SOLO Ad Lib.
rak ağ lı'yo rum

YALNIZ TANBUR
BŞLİĞİNDE Ad lib.
Ne za nan bir tan bu rum se si gön lüm den geçse Has retim le

göz lerim do lu yoris tan bu lum Eirde niz kieu su ları o

a tempo BUTÜN SAZLAR... Rall...
meh tâ binselin de Bin hatı rayla i çim yana rak ağ lı yo

rum