

SULTANİYEGÂH ŞARKI

Peymâneme mehtab süzülüp dolduđu

Usulü: Curcuna

Bestekâr: Emin ONGAN



Pey mâ ne me meh tab sũ zũ lüp dol du ğu ak



şam Pey mâ ne me meh



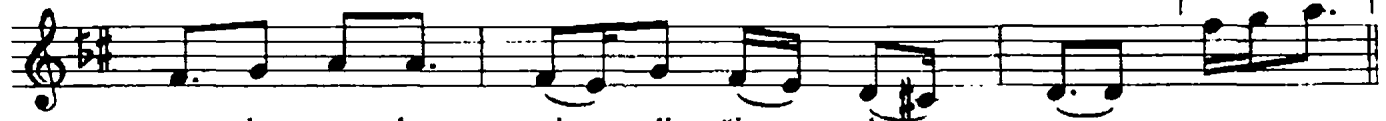
tab sũ zũ lüp dol du ğu ak şam



Ser mes tim i nan sen ba na her



gel di ğin ak şam Ser mes tim i nan



sen ba na her gel di ğin ak şam



Ru hum da ki hic rân ğũ ne Ői



uf ka ba tar ken Ru hum



da ki hic rân ğũ ne Ői uf ka ba tar ken

Dr. Senur Özgen
05.02.2001

*Peymâneme mehtab süzülüp dolduđu akşam,
Sermestim inan sen bana her geldiđin akşam,
Ruhumdaki hicrân güneşi ufka batarken,
Sermestim inan sen bana her geldiđin akşam.*