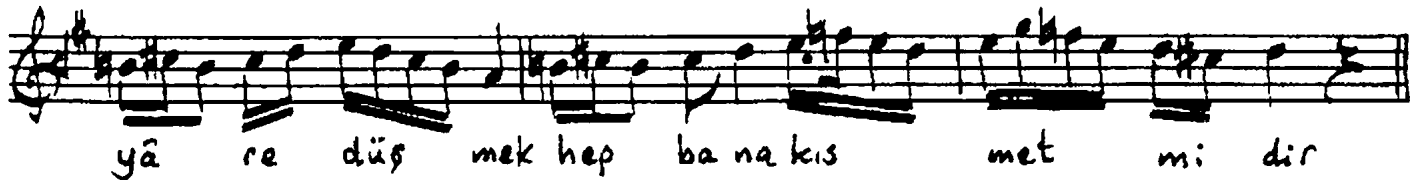


SELMEK ŞARKI

Usûl: Dürrihîndî

Muallim İsmâil Hakkı B.



Rahmı yok bir yâre düştüm ey gönül yok çâresi
Mahşere-dek unutulmaz sîne de var yâresi
Merhametsiz yâre düşmek hep bana kısmet midir
Ey felek çerhin kırılın bu bana nisbet midir

Df-172/1404

Muallim İsmâil Hakkı Beyin TRT. deki
kollaksiyonundan yazıldı. 