

DÜYEK

# SULTÂNİYEGÂH ŞARKI

SÜRE = 3' 12"

( RÜHUMDA ATEŞ SAÇAN BİR ÂLEME GİDERİM )

MUZİK : YUKSEL KİP

♩ = 120

SÖZ : MELEK ÖKTEM

(Ses.....)



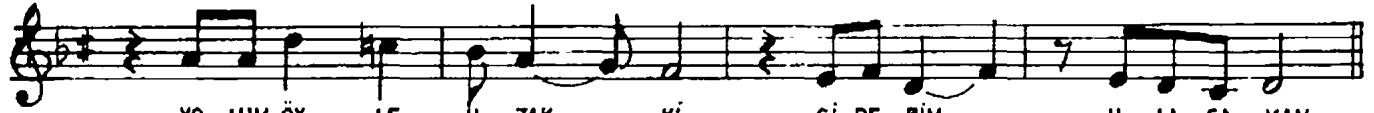
RU\_HUM\_DA A\_TEŞ SA\_ÇAN BİR Â\_LE\_ME Gİ\_DE\_RİM



RU\_HUM\_DA A\_TEŞ SA\_ÇAN BİR Â\_LE\_ME Gİ\_DE\_RİM



YO\_LUM ÖY\_LE U\_ZAK Kİ Gİ\_DE\_RİM U\_LA\_ŞA\_MAM



YO\_LUM ÖY\_LE U\_ZAK Kİ Gİ\_DE\_RİM U-La\_ŞA\_MAM



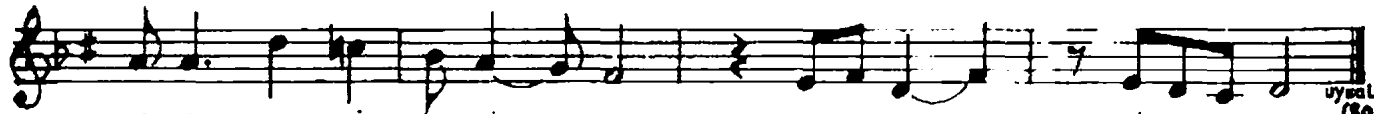
İ\_ÇİM A\_TEŞ LE YA\_NAR TU\_TUŞ MAK BİL\_MEZ DE\_RİM



İ\_ÇİM A\_TEŞ LE YA\_NAR TU\_TUŞ MAK BİL\_MEZ DE\_RİM



YO\_LUM BE\_NİM İ\_ÇİM\_DE NE YA\_ZIK Kİ A\_ŞA\_MAM



YO\_LUM BE\_NİM İ\_ÇİM\_DE NE YA\_ZIK Kİ A\_ŞA\_MAM

uygul.  
(SON)

RÜHUMDA ATEŞ SAÇAN BİR ÂLEME GİDERİM  
YOLUM ÖYLE UZAK Kİ, GİDERİM ULAŞAMAM.  
İÇİM ATEŞLE YANAR, TUTUŞMAK BİLMEZ DERM

YOLUM BENİM İÇİMDE, NE YAZIK Kİ AŞAMAM.

Melek Öktem