

SULTÂNİYEGÂH ŞARKI

Usûlü: AKSAK

(Saçının telleri göğsünde perîşan yaraşır)

Güfte : F.Nâfiz ÇAMLİBEL

Beste : M. Nureddin SELÇUK

(♩ = 128)

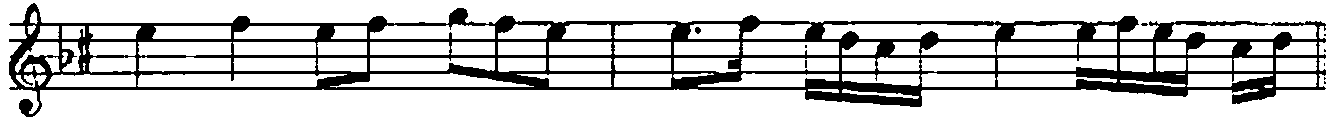
(1900 - 1981)



Sa çı nın_____ tel_____ le ri göğ sün de pe rî_____



şan ya- ra- şır (SAZ_____) Sa çı nın_____ tel_____ le ri



göğ sün de pe rî_____ şan- ya- ra- şır (SAZ_____



_) Öy le sün bül_____ le re- bir__ böy_____ le gü lis tan_____



ya- ra- şır (SAZ_____) Öy le sün bül_____ le re bir__ böy__



_____ le gü lis- tan_____ ya- ra- şır (SAZ_____



_) Tâc o lur ay_____ la- gü- neş al_____ nı- na- her an_____



_____ ya- ra- şır (SAZ_____) Tâc o lur ay_____ la- gü neş al_____



_____ nı na her- an_____ ya- ra- şır (SAZ_____

./..

SULTÂNİYEGÂH ŞARKI

(2. Sahife)

M. Nureddin SELÇUK

(1900 1981)



—) Gön lü mün tah _____ ı. na. bir _____ sen _____ gi bi sul tan—

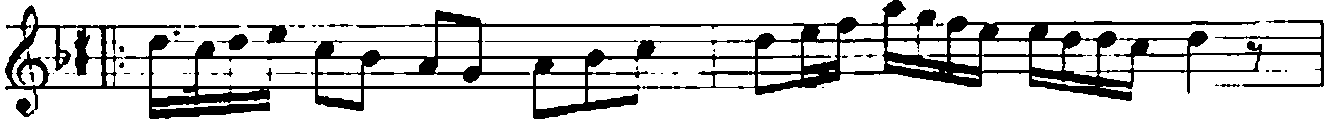


ya_ ra_ şır (SAZ _____) Gön lü mün tah _____

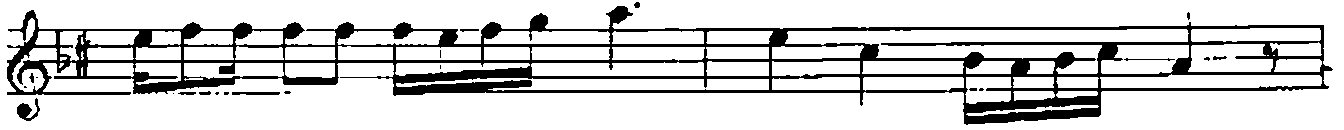


ı na bir _____ sen _____ gi bi sul_ tan _____ ya_ ra_ şır

(Son)



(ARANAĞMESİ _____)



E.B.

Saçının telleri göğsünde perîşan yaraşır
Öyle sümbüllere bir böyle gülistan yaraşır
Tâc olur ayla güneş, alnına her an yaraşır
Gönlümün tahtına bir sen gibi sultan yaraşır
(Faruk Nâfiz ÇAMLİBEL)

Ve zin : ARUZ (Feilâtün Feilâtün Feilârun Feilün)