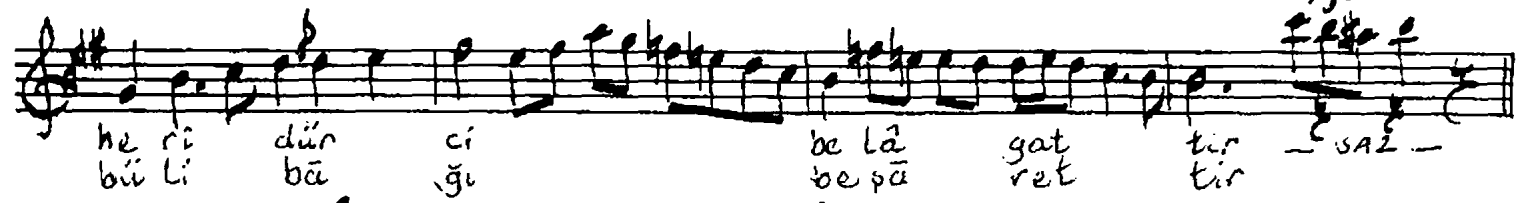
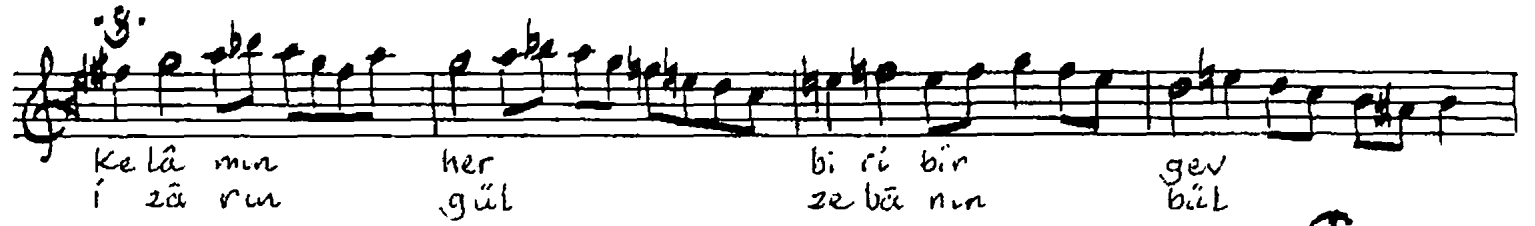


SEGÂH SARKI

Yürüksemâi

Rif'at Bay



Se nin de mlârun ey süh Lü'ü-i bahri letâfettü,
Ke lâmin her bir bir geşer-i dür-i belâğattir
Fe min yâkut ü vec hin mihr-i âfâka melâhattü
i zârun gül ze bânin bülbül-i bâğ-ı beşârettir

Df 180/406

Muallım İsmail Hakkı Beyin TRT. deki
kolleksiyonundan yazıldı

İsmail Hakkı