

SÛZ-İ DİLÂRÂ AĞIR SEMÂİ

"A gönül cür'amıyız, kâr-i penâh eyleyelim"

Usûlü: Ağır Aksaksemâî

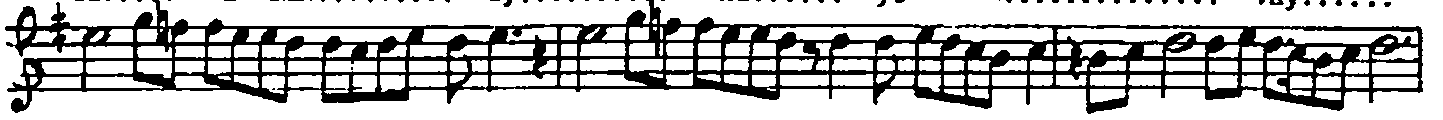
III. Selâm
(1761-1808)



A gö nül..... cür a' mı yız..... ka'.....
Yü ze çık..... sın da hı yâ..... bâ.....
Kur si â..... yı ne ni zi..... hâ.....



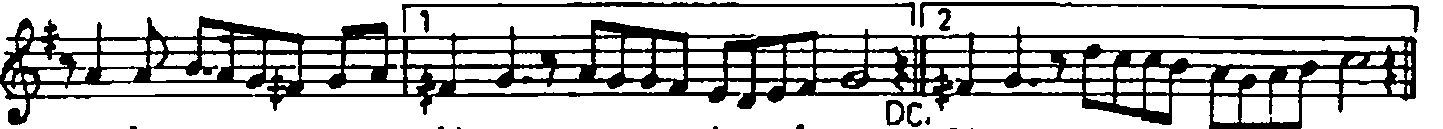
ri.... pe nâh..... ey..... le..... ye lim..... vay.....
ne.... şî nâh..... ey..... le..... ye lim..... vay.....
le.... i mâh..... ey..... le..... ye lim..... vay.....



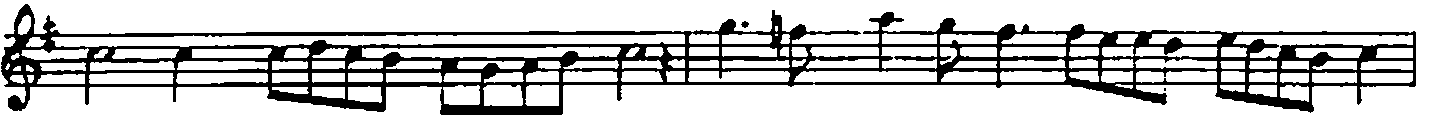
Tâ nâ dir.....te nen... ni te nen... ni te nen... tene nen... tene nen



tene nen dir dir te nen.... ah..... a man.... ah.....



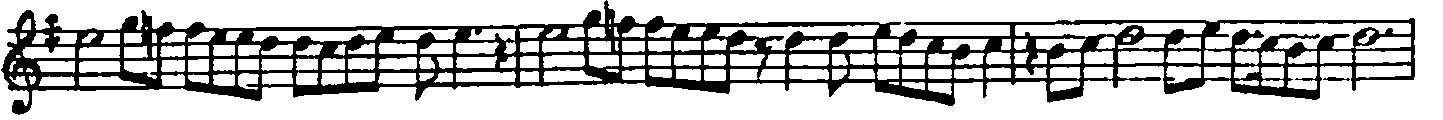
ey le ye..... lim.... vay hey câ nım DC. lim.... vay hey câ nım



Sî ne ye..... bâ ri ha yâ..... lın.....



çe.... ke lım..... dil-..... dâ..... rın..... vay.....



tâ nâ dir.....te nen... ni te nen ni te nen... tene nen... tene nen



tene nen dir dir te nen.... ah..... a man.... ah.....

dil dâ rın vay hey câ nım BAŞ'A lim vay hey câ nım

B. Sıdkı

A gönül cür'amıyız, ka'r-i penâh eyleyelim
 Yüze çıksın da, hıyâbüne şinâh eyleyelim
 Sineye bâri hayâlen çekelim dil-dârın
 Kurs-i âyinemizi hâle-i mâh eyleyelim

Vezni: Fâilâtün fâilâtün fâilâtün fâilün

Kelimeler

Cür'a	: yudum, içim, kadeh'in nihayetinde kalan son damla
ka'r	: çukur şeyin dibî, dip, nihâyet, derinlik
penâh	: sığınma, sığınacak yer
hıyâbân	: iki tarafı ağaçlı yol
şinâh	: suda yüzme
dil-dâr	: birinin gönlünü almış sevgili
kurs	: yuvarlak, yassı nesne
âyine	: ayna
hâle	: bazan ay'ın ve güneşin etrafında görülen parlak daire
mâh	: ay