

SÜZ NÂK ŞARKI

ŞU YANAN BAĞRIMA YASLAN DUYACAKSIN NESİ VAR

Aksak
(D, 76)

Beste: Hasan Esen
Güfte: Mehmet Gökçaya

(SERBEST.....)

ŞU YA - NAN BAĞ - RI - MA YAS - LAN

DU - YA - ÇAK - SIN NESİ VAR (SAZ.....)

.....) ŞU YA - NAN BAĞ - RI - MA YAS - LAN ;

DU - YA - ÇAK - SIN NESİ VAR (SAZ.....)

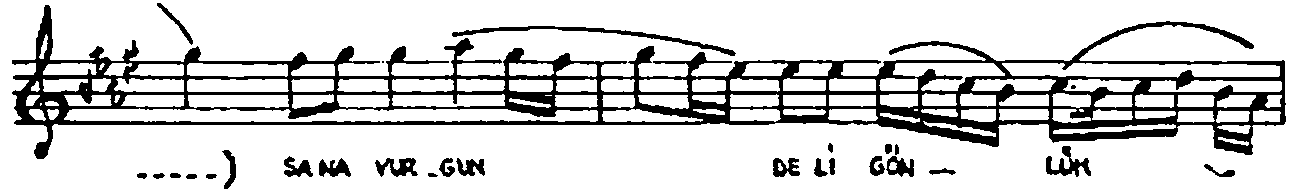
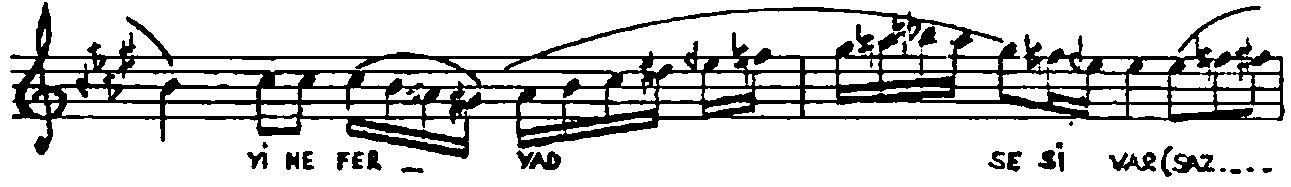
.....) SA NA BİR DER - Dİ - Mİ AÇ - TIM

DA HA BİN - LER - CE - Sİ VAR (SAZ.....)

.....) SA NA BİR DER - Dİ - Mİ AÇ - TIM

DA HA BİN - LER - CE Sİ VAR (SAZ.....)

[SON]



ŞU YANAN BAĞRIMA YASLAN DUYACAKSIN NESİ VAR
SANA BİR DEDİMİ AÇTIM DAHA BİNLERCESİ VAR
SANA YURGUN DELİ GÖNLÜM YİNE FERYÂD SESİ VAR
SANA BİR DEDİMİ AÇTIM DAHA BİNLERCESİ VAR