

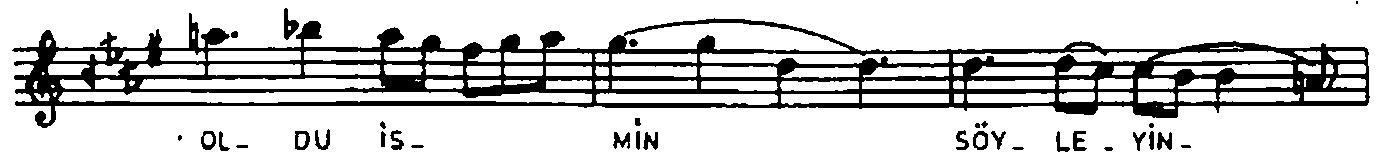
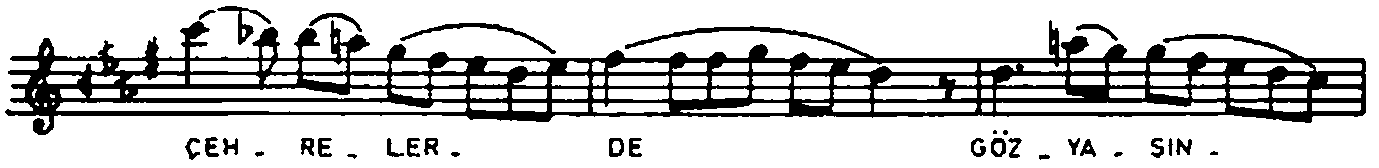
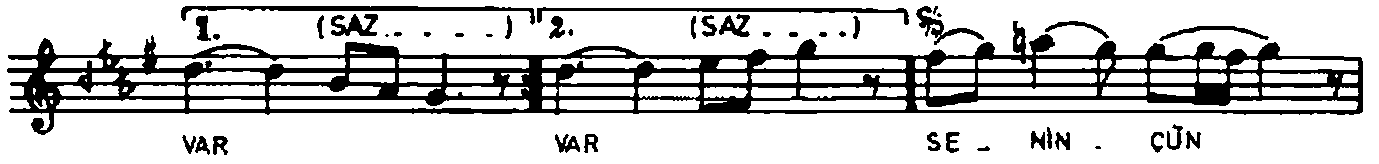
CURCUNA

SÛZNÂK ŞARKI

ÜMİTSİZ BİR SEVİŞLE ZÜLFÜNE DİL
BAĞLAYANLAR VAR

SÖZ-MÜZİK
M. NAFİZ IRMAK

♩, 200





ÜMİTSİZ BİR SEVİŞLE ZÜLFÜNE DİL BAĞLAYANLAR VAR
SENİN'ÇÜN ÇEHRELERDE GÖZYAŞINDAN ÇAĞLAYANLAR VAR
BİR ĀFET OLDU İSMİN SÖYLEYİNCE AĞLAYANLAR VAR
SENİN'ÇÜN ÇEHRELERDE GÖZYAŞINDAN ÇAĞLAYANLAR VAR

MUSTAFA NAFİZ IRMAK

VEZİN = MEFA'İLÜN / MEFA'İLÜN / MEFA'İLÜN / MEFA'İLÜN

ZÜLF = SAÇ, SAÇIN YANLARDAN YÜZE DÜŞEN KISMI
DİL - GÖNÜL

ĀFET = FELĀKETLER YARATACAK KADAR GÜZEL OLAN