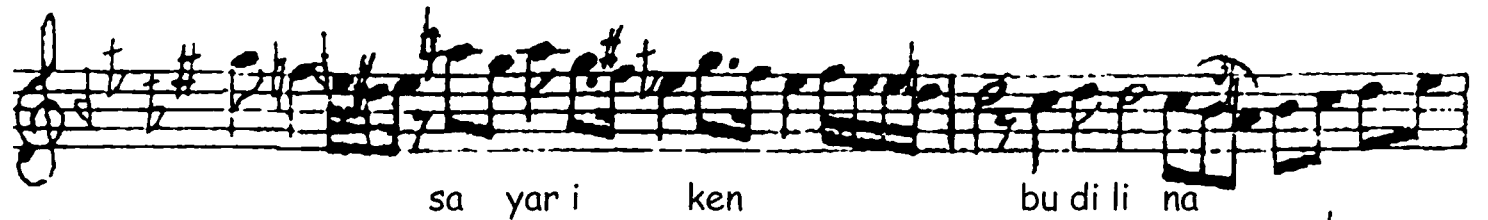
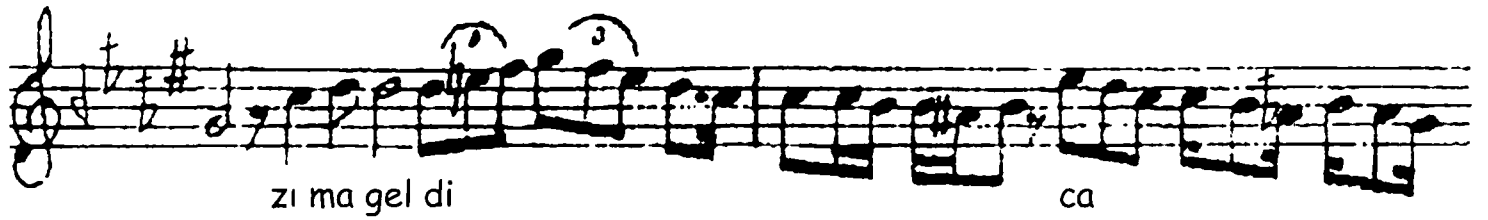
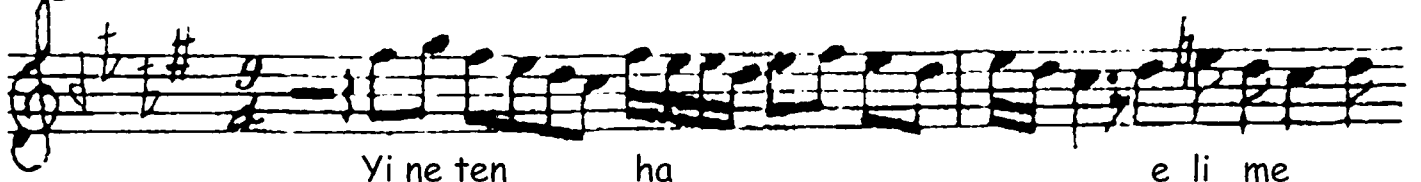


## Yine تنها elime girdi hele cananım

Ağır Aksak

(1)

Bimen Şen



## Yine تنها elime girdi hele cananım

(2)

o me hi ta ba nım (Saz.....)

nım (Saz.....) Aranağme

1 2

Yine تنها elime girdi hele cananım  
 Bus edince lebini ağzıma geldi canım  
 Gece yıldız sayar iken bu dil-i nalanım  
 Doğdu nagah güneş gibi o meh-i tabanım

Dün dil-i zar ile muhabbet edip gitmişsin  
 Vade-i lutfu kasemler ile berkitmişsin  
 Ruhundan bize bir buse mi vaat etmişsin  
 Bizde böyle bir ağız müjdesi var sultanım

Sen de kendin gibi bir şuha nighban oldun  
 Gül iken böyle niçin bülbüle handan oldun  
 Sevince ta bu kadar aşk ile hayran oldun  
 Hele ben sana efendim kati pek hayranım

Bus etmek: Öpmek  
 Dil-i nalan: Ağlayan gönül  
 Meh-i taban: Parlayan ay  
 Kasem: Yemin  
 Şuh: Cilveli  
 Kati: Çok

Leb: Dudak  
 Nagah: Aniden  
 Dil-i zar: İnleyen kalp  
 Ruh: Yanak  
 Nighban olmak: Bakışmak