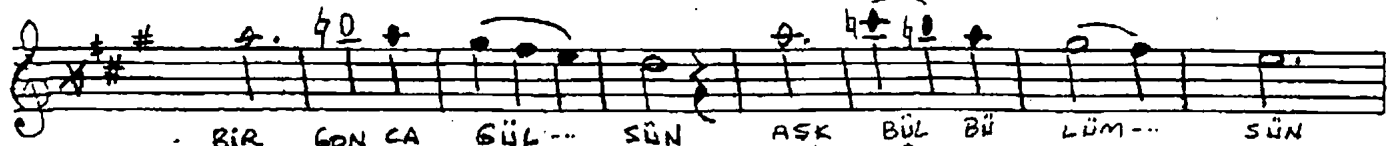
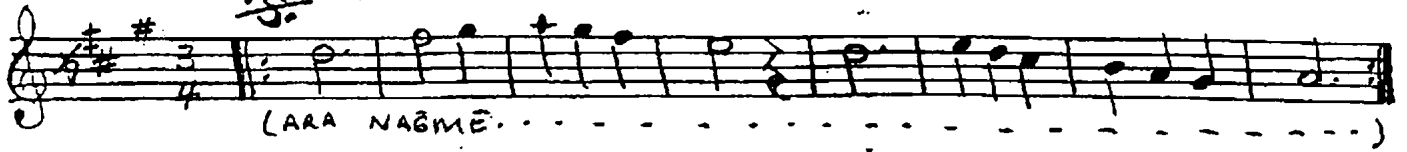


164 Semâî  
(BİR GONCA GÜLSÜN)

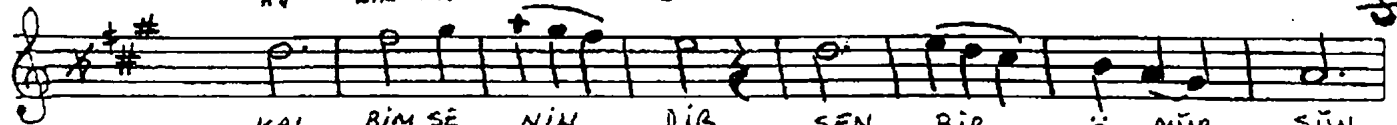
Güfte. Beste: M ÜNAL YILMAZER



BİR GONCA GÜL... SÜN ASK BÜL BÜ LÜM... SÜN  
NEŞ E SU NAN... SİN RÛ HÂ DO LAN... SİN  
HEP SEN LE OL... SAM GÖN LÜN DE KAL SAM



KAL BİM SE NİN DİR SEN BİR... Ö MÜR SÜN  
TÂ ZE BA HAR SİN .. .. ..  
AŞ KIN LA YAN SAM .. .. ..



KAL BİM SE NİN DİR SEN BİR... Ö MÜR SÜN  
TÂ ZE BA HAR SİN .. .. ..  
AŞ KIN LA YAN SAM .. .. ..

BİR GONCA GÜLSÜN  
RŞK BÜLBÜLÜMSÜN  
KAL BİM SENİNDİR  
SEN BİR ÖMÜRSÜN

NEŞE SUNANSIN  
RÛHÂ DOLANSIN  
TÂZE BAHARSIN  
SEN BİR ÖMÜRSÜN

HEP SENLE OLSAM  
GÖNLÜNDÜ KALSAM  
AŞKINLA YANSAM  
SEN BİR ÖMÜRSÜN