

SÛZ'NÂK ŞARKI

"Gel şu üstü küllenmiş ateşe bir nefes ver"

Beste: Alâeddin YAVAŞÇA
Gâfîe: Yılmaz KARAKOYUNLU

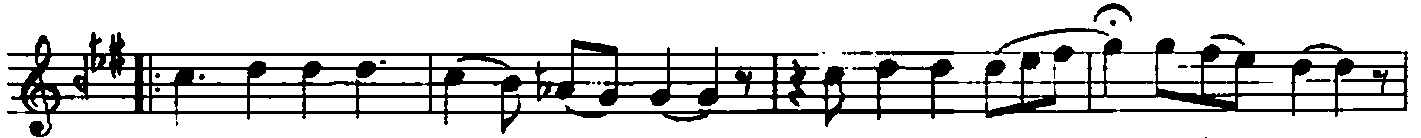
Beste tar.: 17 Temmuz 2002-Bodrum

Usûl: Curcuna

♩ = 120



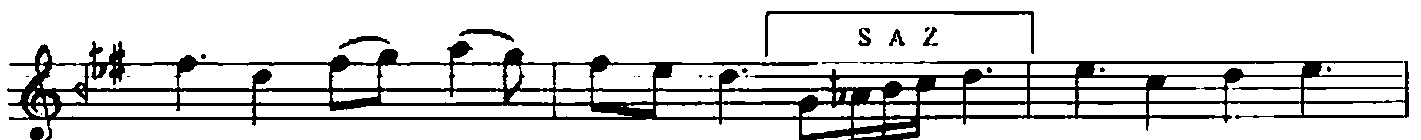
GİRİŞ SAZI



Gel şu üstü küllenmiş ateşe bir nefes ver



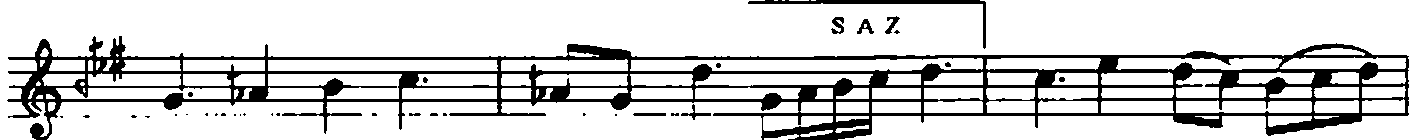
(S A Z)



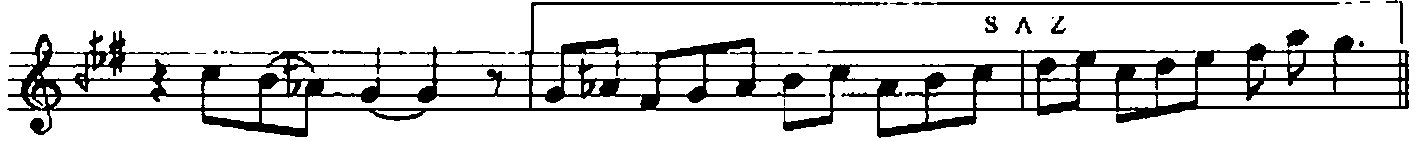
Bir yüreğe he ye can bir sev dâ ya



he ves ver



Bir yüreğe he ye can bir sev dâ ya



he ves ver



Çe ka lip bir köşe ye ya şa mak



uy gun de ğil

"Gel şu üstü kâllenmiş ateşe bir nefes ver" - devamı

Çe kılıp bir köşeye yaşamak
uygun değil
Bağır bütün gücünle tâ uzak dan
bir ses ver
Bağır bütün gücünle tâ uzak dan bir ses ver

(S/N)
S. Öge

Gel şu üstü kâllenmiş ateşe bir nefes ver
Bir yüreğe heyecan , bir sevdâya heves ver
Çekilip bir köşeye yaşamak uygun değil
Bağır bütün gücünle tâ uzaktan bir ses ver