

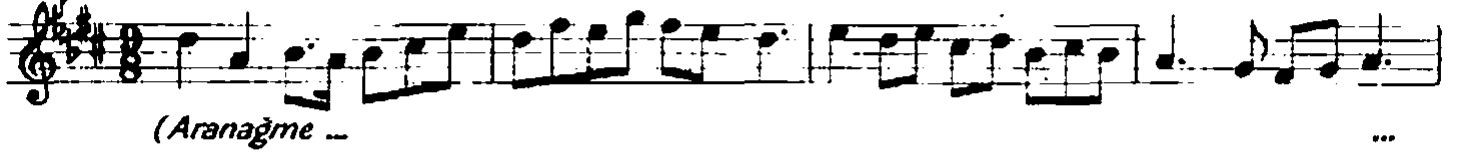
ŞEDARABAN ŞARKI

TERKEDİLMİŞ BİR HAN GİBİ

Usulü : AKSAK

(♩) = 200

Söz ve Müzik :
Burhan BAKIŞKAN

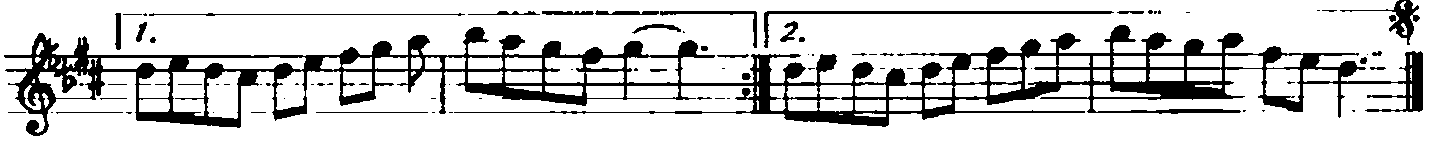


2. SAYFA

(Terkedilmiş bir han gibi...)



Yıl lar dır dol ma dı ... ç i lem bit me di ... ha yat ... ko ş um



(SAZ) (SAZ)

Şiir

①

TERKEDİLMİŞ BİR HAN GİBİ, HATIRA DOLU BOMBOŞUM.
HAZAN YAPRAKLARI GİBİ, ZAMANLA SAVRULMUŞUM.
YILLARDIR DOLMADI ÇİLEM, BITMEDİ HAYAT KOŞUM,
HAZAN YAPRAKLARI GİBİ, ZAMANLA SAVRULMUŞUM.

②

BİR GÜN RAHAT YÜZÜ GÖRSEM, YADIRGARIM HALİMİ,
NEDİR DERDİN SÖYLE DEYİP, SORAN YOK AHVALİMİ,
SARAY VERSEN KABUL ETMEM, ARARIM VİRANEMİ,
NEDİR DERDİN SÖYLE DEYİP, SORAN YOK AHVALİMİ.