

ŞED'ARABAN ŞARKI

"Gözü dünya mı görür aşığı didar olanın"

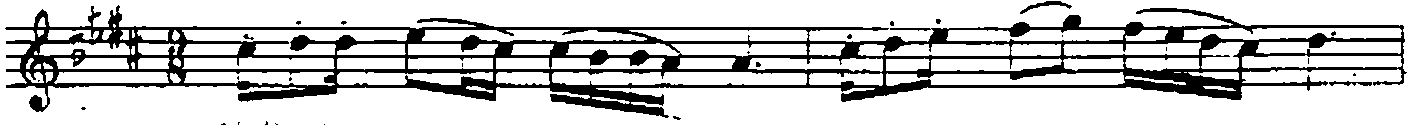
Beste: Alâeddin YAVAŞCA

Güfte: Osman ŞEMS Hz.

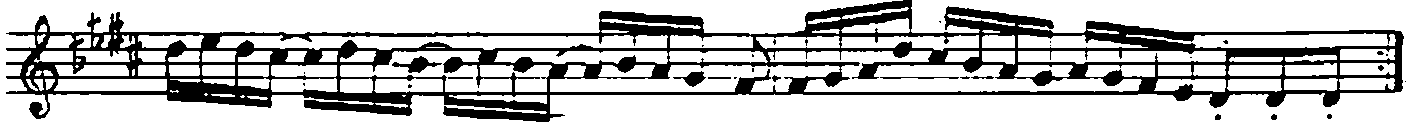
(Bes. tar.: 25.07 2003 - Bodrum)

Usûl: Aksak

♩ = 88



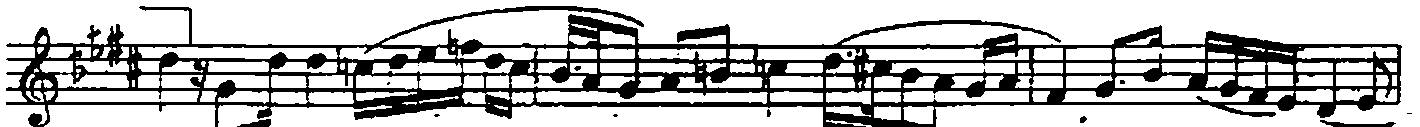
GİRİŞ SAZI



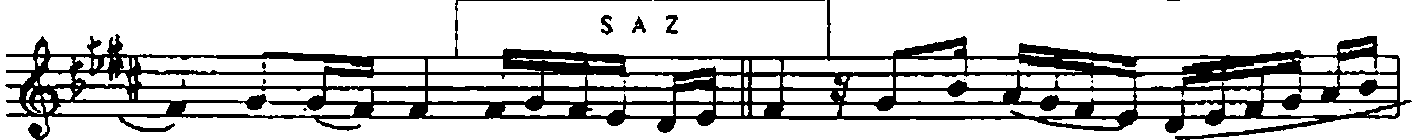
Gö zü dün yâ mı gö rür â şı kı di dar



o la nın (SAZ.....) o la nın (SAZ.....)



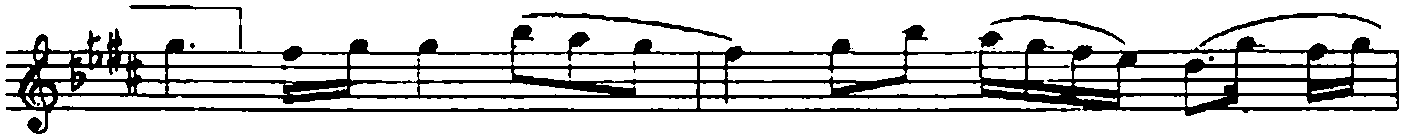
Dil be ri sen gi bi bir mâ hi di lâ zar



o la nın Dil be ri sen



gi bi bir mâ hi di lâ zar o la nın



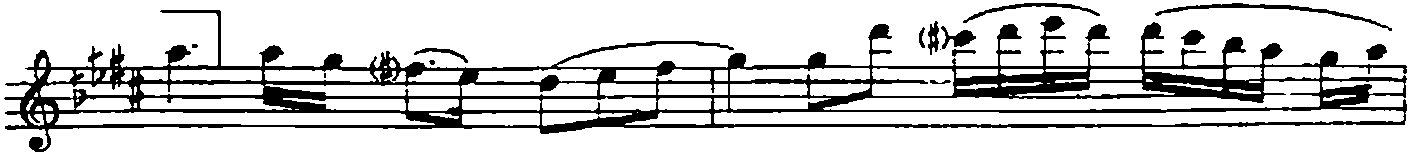
Yu ce dir rüt be si mih rin



le he vâ dar o la nın

./2

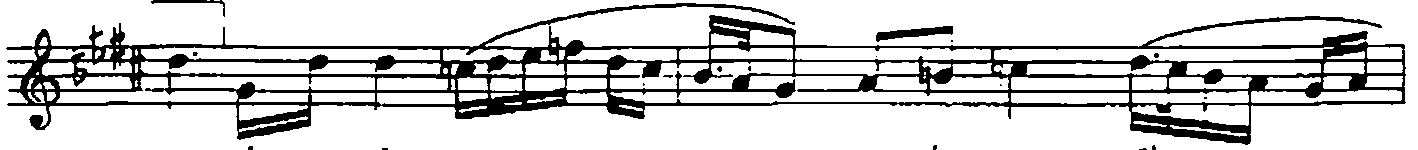
"Gözü dünya mı görür aşıkı dîdar olanın" devamı



Yü ce dâr rüt be sı mih rin



le he vâ dâr o la nın



A ya ğı yer mi ba sar zül



fî ne ber dâr o la nın A ya ğı yer



mi ba sar zül fî ne ber dâr o la nın

Dr. Semra Özgen
04.09.2003

Gözü dünya mı görür aşıkı dîdar olanın
Dilberti - sen - gibi - bir mâh-ı dilâzâr olanın
Yucedir rutbesi mihrinle hevâdar olanın
Ayağı yer ' mi basar zülfüne berdâr olanın