

SÛZİNÂK ŞARKI

"Eş oldum bülbüle"

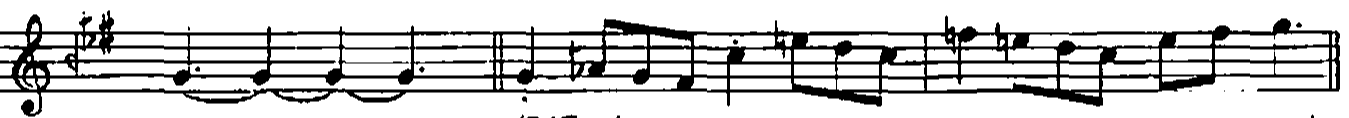
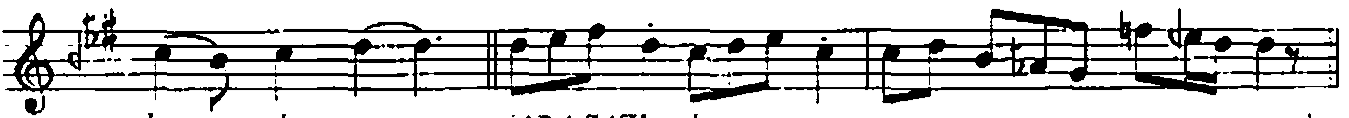
Beste: Albeddin YAVAŞÇA

Güfte: Ayten YAVAŞÇA

Beste tar: 11.09.2005-Bodrum

Usûl: Curcuna

♩ = 128



"Eş oldum bülbüle" devamı

Fi rak lı ö ten bül bül mi sâ li fer
yad ta yım
Aş kın kor a te şin de gör na sıl yan mak ta
yım Aş kın kor a te şin de
gör na sıl yan mak ta yım

SON

Semra Özgün
Eklm-2805

Eş oldum bülbüle ben , hil gülün aşkıdayım
Sensiz perişan oldum , herşeyin farkındayım
Fıraklı öten bülbül misâli , feryâdayım
Aşkın kor ateşinde , gör nasıl yanmaktayım .