

Usulü: Türk Aksağı

♩ :90

Süre: 4'20"

## ŞEDARABÂN ŞARKI

Girdâba düşen gönlüme baktım neye benzer

T.R.T Müzik Dairesi

T. S. M REP. NO: 21818

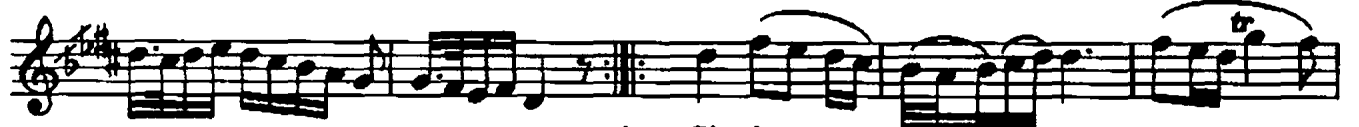
Müzik: Suphi İdrisoğlu

Söz: Sevinç Atan

12.11.2011



Aranâğme.....



.....) Gir da ba dü şen gön



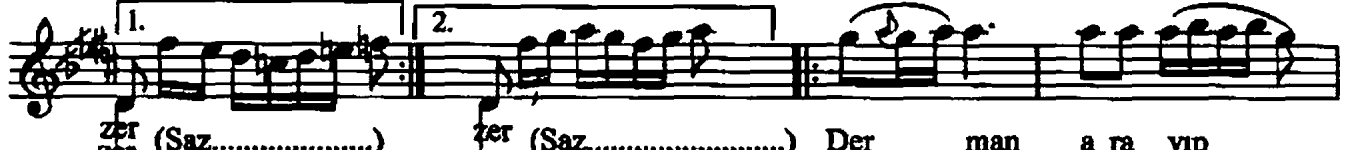
lü me bak tım ne ye ben



zer (Saz.....) zer (Saz.....) Gam zey le vu rul  
Ses siz ce ya nan



muş bir ka na yan sı ne ye ben  
bir de li per va ne ye ben



zer (Saz.....) zer (Saz.....) Der man a ra yıp



yâr di ye dön dük



çe u mar sız (Saz.....) sız (Saz.....) zer

Girdâba düşen gönlüme baktım neye benzer  
Gamzeye vurulmuş kanayan sineye benzer  
Dermân arayıp yâr diye döndükçe umarsız  
Sessizce yanan bir deli pervâneye benzer

Suphi