

SÜZNÂK ŞARKI

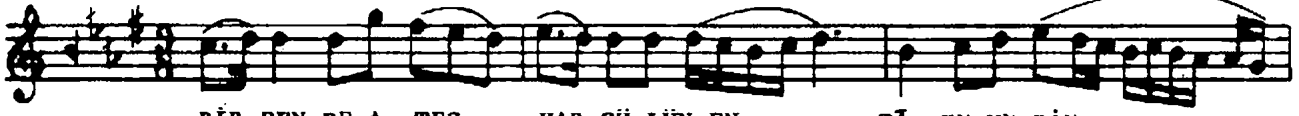
BİR PENBE ATEŞ VAR GÜLÜN EN TÂZE YERİNDE

AKSAK

♩ = 120

MÜZİK: METİN EVERES

SÖZ : R. ERSAN MERHACI



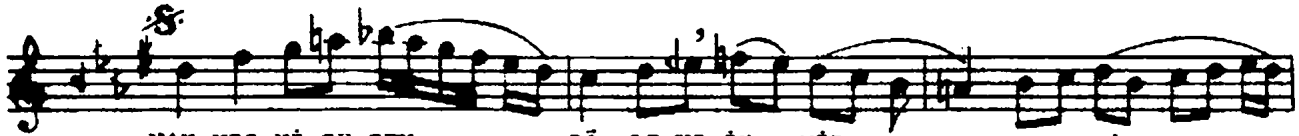
BİR PEN BE A TEŞ VAR GÜ LÜN RN TÂ ZE YE RİN



DE (saz - -) BİR PEN BE A TEŞ VAR GÜ LÜN EN



TÂ ZE YE RİN DE (saz - -)



YAK MIŞ Nİ CE SEV DÂ LI YI İZ MİR SE HE RİN



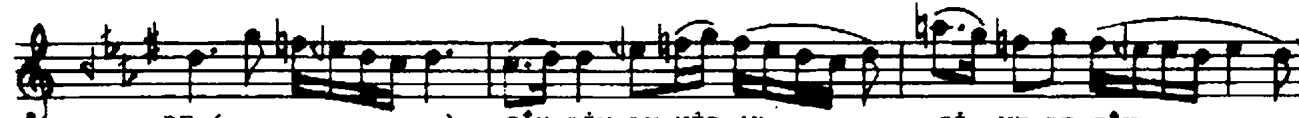
DE (saz - -) YAK MIŞ Nİ CE SEV DÂ LI YI İZ MİR



SE HE RİN DE (saz - -)



GÂH DİN LE NİP AK Sİ NE DE GÂH YÂR E TE ĞİN



DE (saz - -) GÂH DİN LE NİP AK Sİ NE DE GÂH



YÂR E TE ĞİN DE (saz - -)

(BÜSTE TARİHİ: 8.6.1975)

BİR PENBE ATEŞ VAR GÜLÜN EN TÂZE YERİNDE

YAKMIŞ NİCE SEVDÂLIYI İZMİR SEHERİNDE

GÂH DİNLENİP AKSİNEDİ GÂH YÂR ETRĠNDE

YAKMIŞ NİCE SEVDÂLIYI İZMİR SEHERİNDE

R. ERSAN MERHACI