

SÜZNÂK ŞARKI
BİR SİHR-İ TARÂB NAĞME-İ SÂZINDAKİ TE'SİR

USÛLÜ : Ağır Aksak

MÜZİK : Rahmi Bey

SÖZ : Rahmi Bey



BİR SİHRİ TARÂB NAĞME İ SÂ SÂ



ZİN DA Kİ TE SİR (SAZ- - - - -) SİR (SAZ- - - - -)



HEP YÂ RE Lİ SES LER LE E DER RÛ



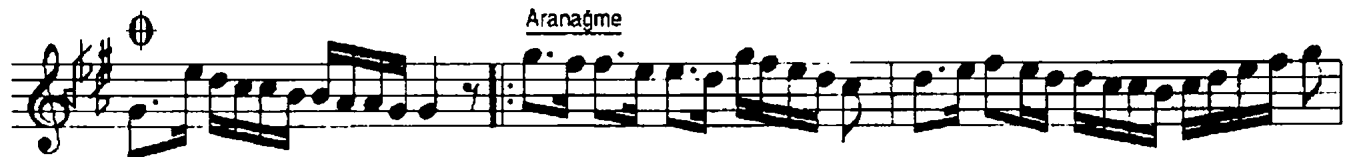
HU MU TES HİR (SAZ- - - - -) HİR (SAZ- - - - -)



HİC RÂN ZE DE SEV DÂ LA Rİ EY LER



BA NA TAS VİR (SAZ- - - - -)



HİR (SAZ- - - - -)



BİR SİHR-İ TARÂB NAĞME-İ SÂZINDAKİ TE'SİR
HEP YÂRELİ SESLERLE EDER RÛHUMU TESHİR
HİCRÂN-ZEDE SEVDÂLARI EYLER BANA TASVİR
HEP YÂRELİ SESLERLE EDER RÛHUMU TESHİR

95NCTURK