

SÜZNÂK ŞARKI

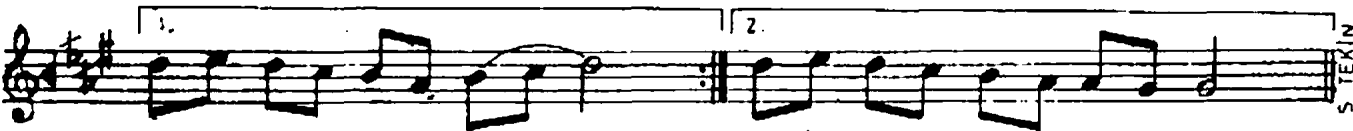
YÜRÜK SEMÂİ

HÜSN-ÂLEMİNİ TUTTU SENİN ŞÖHRET Ü ŞANIN

MUZİK HACI ÂRİF BEY

SÖZ MEHMED SÂDÎ BEY

♩ :100



HÜSN-ÂLEMİNİ TUTTU SENİN ŞÖHRET Ü ŞANIN
SULTANISIN EY RÛH-I REVÂN KİŞVER-İ ÂNIN
DİLLERDE GAMIN SİNELER ÜSTÜNDE NİŞÂNIN
SULTANISIN EY RÛH-I REVÂN KİŞVER-İ ÂNIN

Hüsn-âlemi: Güzellik dünyası
Rûh-i revan Yörünen güzel, sevgili
Kişver-i ân Güzellik ötkesi
Nişân: İz, yara

Vezeni: Me'âlû / Me'âlû'î / Me'âlû'î / Fa'ûlün