

SÜZNÂK ŞARKI

BULUT BULUTUN ÜSTÜNE

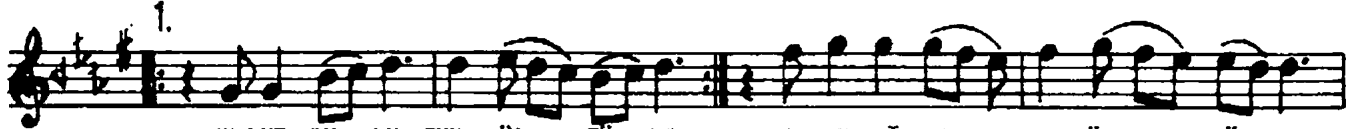
ÇURCUNA

MÜZİK: SAFİYE TORUN

♩ = 240



(SAZ - - - -)



BU LUT BU LU TUN ÜS TÜ NE BU LUT DAĞ LA RIN ÜS TÜ NE



BU LUT AL LA HIN SE VER SEN KON MA BİR DA NEM ÜS TÜ NE



A MAN CÂ NÂN EL A MAN DER SİN BİR GÜN O LUR AH E DER SİN

D.C.



BU LUT GE LİR PÂ RE PÂ RE DÖR DÜ BE YAZ DÖR DÜ KÂ RE



SEN AÇ TIN Sİ NE NE YÂ RE E DEN LER AL LAH TAN BUL SUN



A MAN CÂ NÂN EL A MAN DER SİN BİR GÜN O LUR AH E DER SİN

BULUT BULUTUN ÜSTÜNE
BULUT DAĞLARIN ÜSTÜNE
BULUT ALLAHIN SEVERSEN
KONMA BİR DANEM ÜSTÜNE

AMAN CÂNÂN EL AMAN DERSİN
BİR GÜN OLUR AH EDERSİN

BULUT GELİR PÂRE PÂRE
DÖRDÜ BEYAZ DÖRDÜ KÂRE
SEN AÇTIN SİNEME YÂRE
EDENLER ALLAHTAN BULSUN

AMAN CÂNÂN EL AMAN DERSİN
BİR GÜN OLUR AH EDERSİN