

# Suzinâk makamında ve semâî ikanda dâğı şarki

Zekâî Dede Efendi

AĞIRCA

Ney le digər " ba na - o - ma - hi - mehi

Söz



da gadü şür . dü budi li - o - ge - hi

Söz



keş ti de rim aş - ki le doş - ti - re - hi

Söz



na lü vü ef ga ni mi san - ma - te - hi ah - mi - nel



aş - ki ve naş - la - ti - hi

Söz

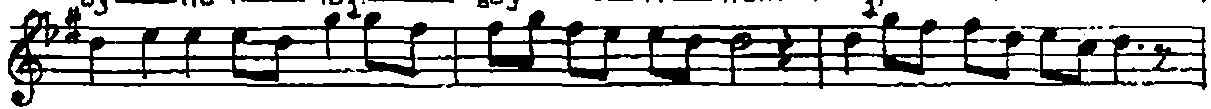


ah ra ka kal bi bi ha ra ra - ti - hi man za rel

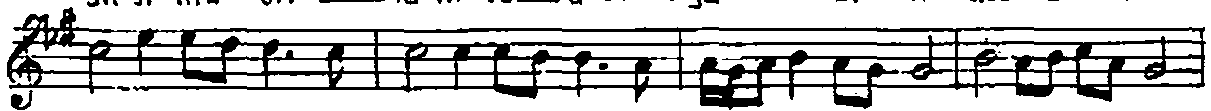


ay - nü i - lā - gay - ri - küm

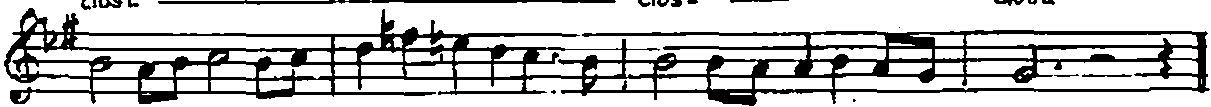
Söz



uk si mü bil - lā hi ve - a - ya - ti h dost



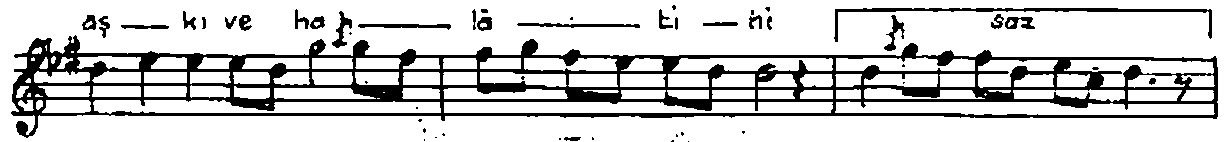
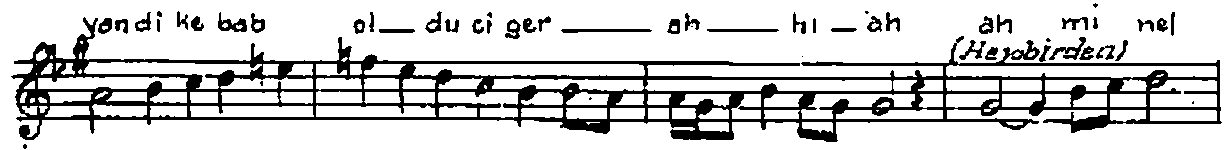
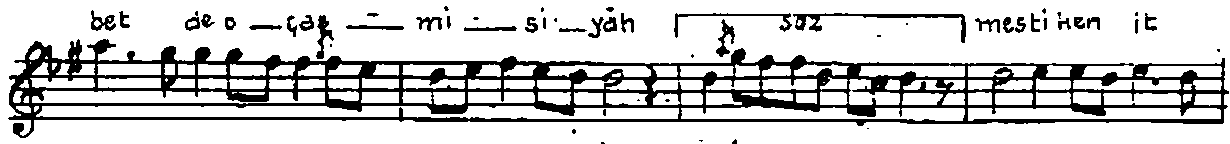
dost - - - - - dost - - - - - dost



(Bir kişi tarafından)  
yar yar yar

bez mime hab





### G Ü F T E S İ

Neyledi gör bana omahimehi. daga. düştürdü bu dili agehi

Keş iderim aşkile deştürehî. nalevü efganımı sanma. tehi

Ah-minel aşkı-ve halâtihi. ah-raka-kalbi-biharara tihi

Manazarel-aynü-ila-gayriküm. uksimü-billahi-ve Ayâtihi

Dost dost dost dost

Bezmi-mehabbetde o çşmi-siyah. mestiken-itdi bana biranim nigâh

Kal-madı aşkılgıma iştibah. yandı kebab oldu eiger ah ah