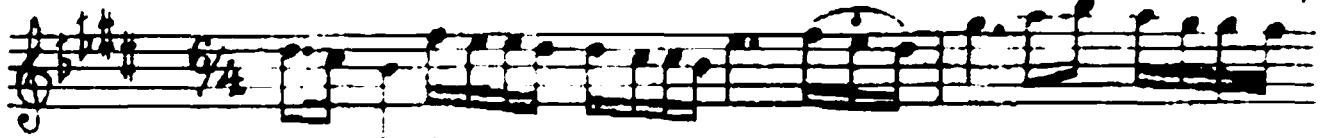


Saki bana mey ver ki gam-ı ferdayı unuttur

Sengin Semai

(1)

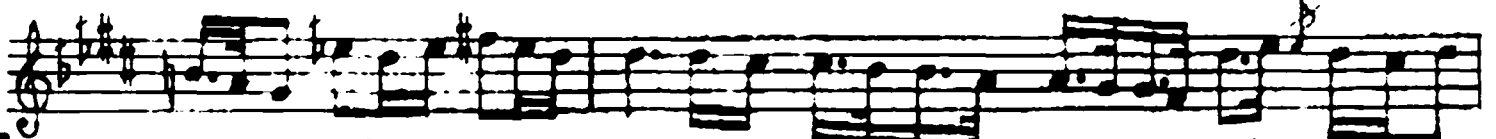
Muallim İsmail Hakkı Bey



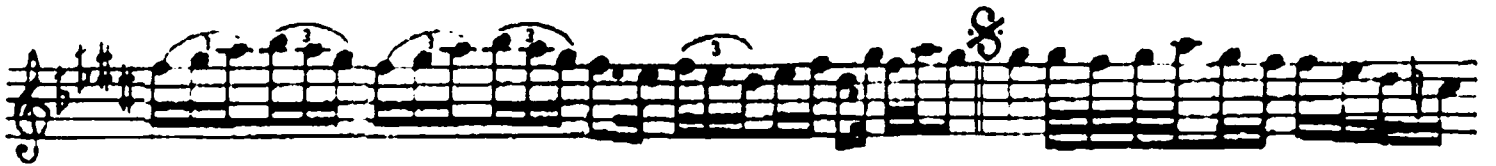
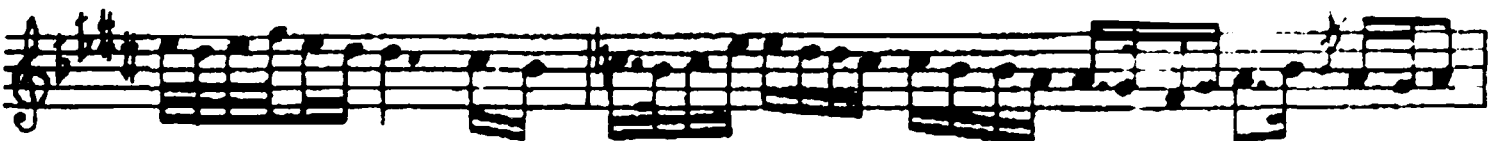
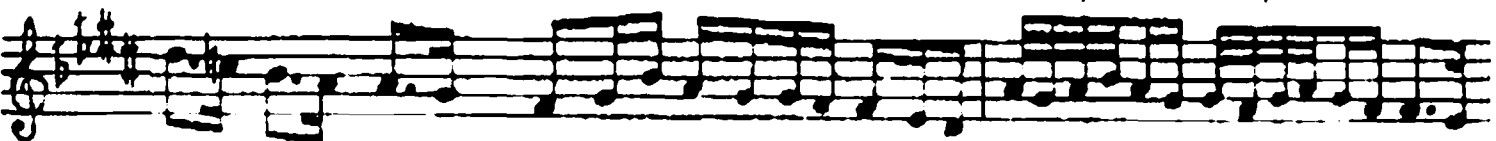
Sa ki ba na mey ver ki



ga mı fer da yı

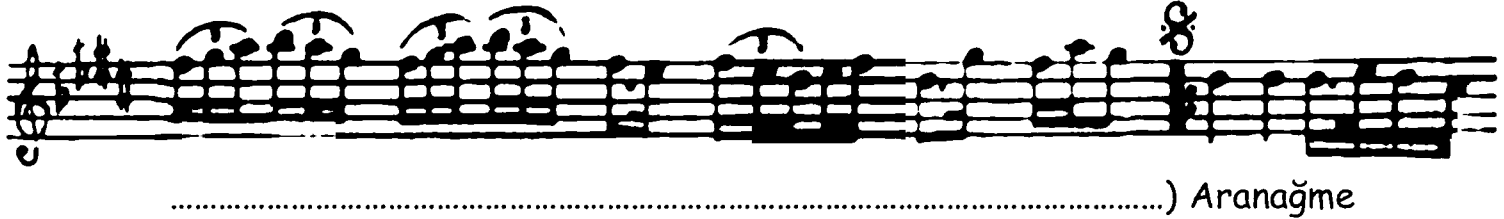
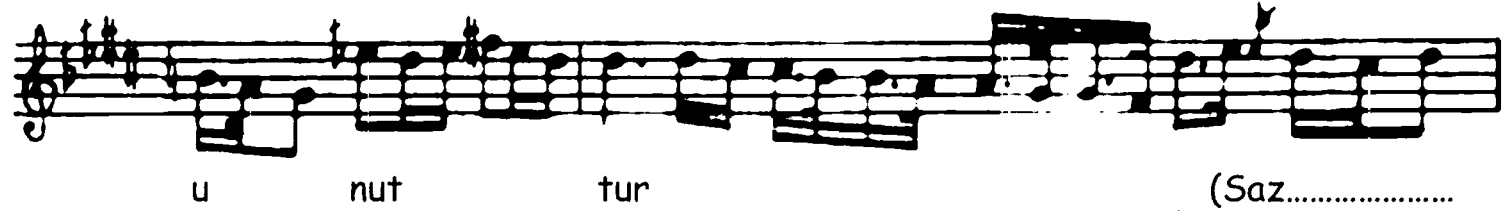
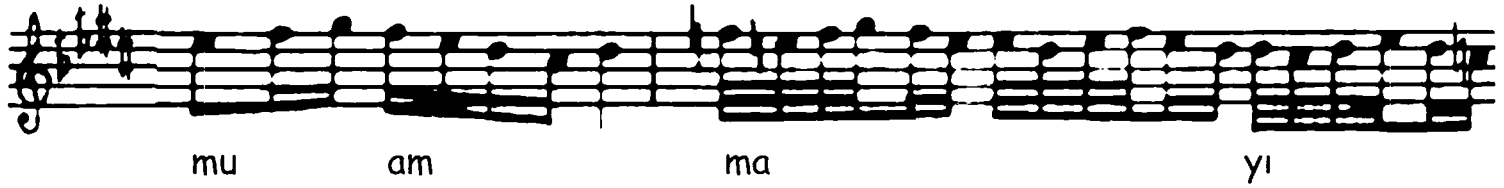
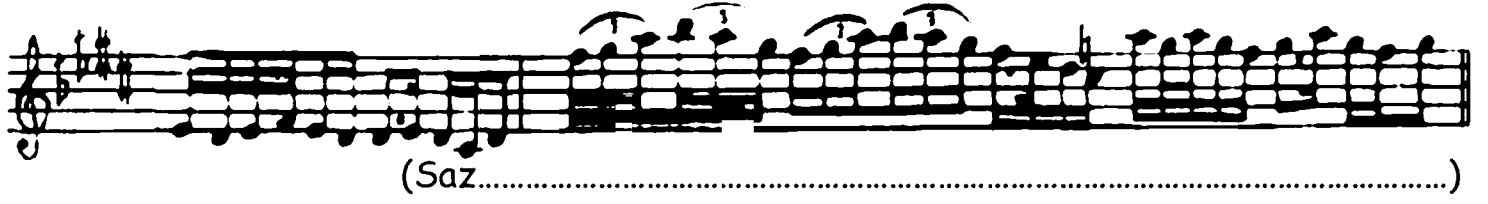


u nut tur (Saz.....)

)Pek ağ la  
Mest et didı ğım bir şe bi yel da yı  
li Yu su fa Zü ley ha yıu nut tur tur (Saz.....)  
u nut tur) Pek ağ la  
Mec nu nudı ğım bir şe bi yel  
bi la di de ye Leyda yı u nut tur  
la yı u nu tur

Saki bana mey ver ki gam-ı ferdayı unuttur

(2)



Saki bana mey ver ki gam-ı ferdayı unuttur  
 Pek ağladığım bir şeb-i yeldayı unuttur  
 Sevda denilen kanlı muammayı unuttur  
 Mest et dili Yusuf'a Züleyha'yı unuttur  
 Mecnun-u bila-dideye Leylayı unuttur

Saki: İçki dağıtan kadın  
 Ferda: Yarın, gelecek  
 Dil: Gönül

Mey: İçki  
 Şeb-i yelda: Yılın en uzun gecesi  
 Bila-dide: Gözü bir şeyi görmeyen

Eski yazıdan çeviri ve düzenleme: Kurtul Kavlak (2014)

Müzikal kontrol: Tahsin Çetin