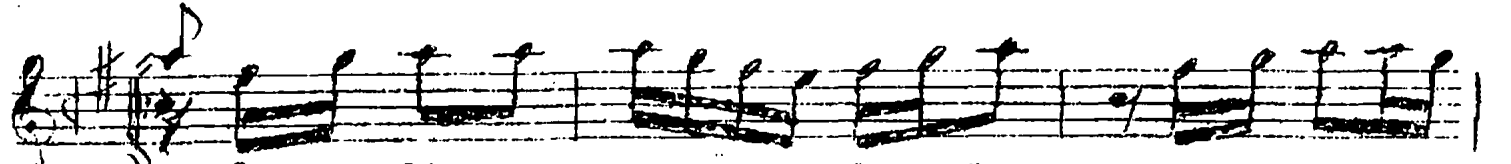


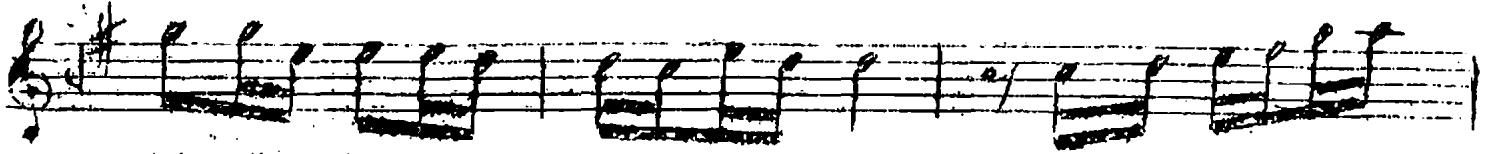
(Aranâğnesi) (Su gelir taşadeğer)



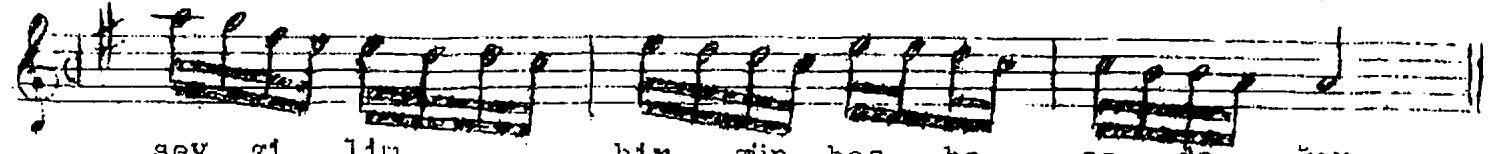
Su ge lir ta şa de ğer kirpik ler ka
Ga ri bin han ı çin de gözle rin kan



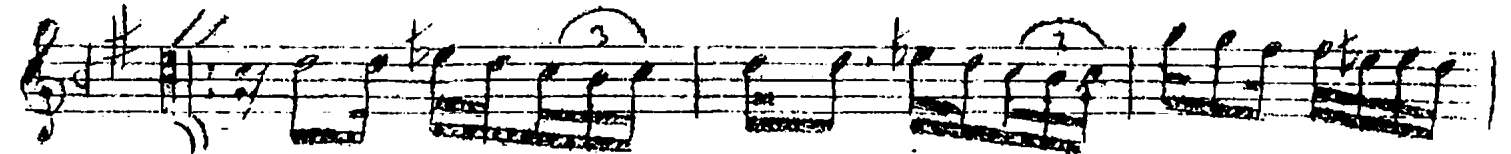
şa de ğer Senü zül me sevgi lin
i çin de benim en çok peri şan



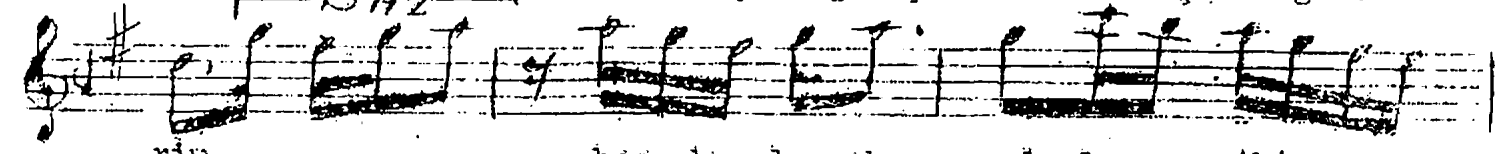
Bir gün baş ba şa de ğer se nü zül me
bü tün ci han ı çin de be nin en çok



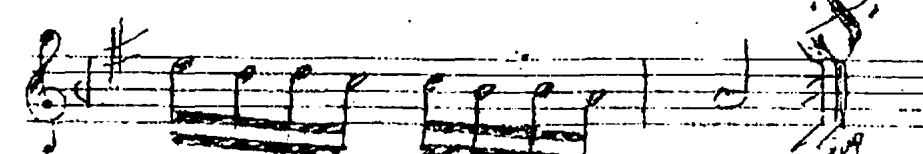
sev gi lin bir gün baş ba şa de ğer
peri şan bü tün ci han ı çin de



Dinle ber ver şu dağ şa rı a şar geli



rin boz bu la nık sel ler gibi



ta şar geli rin

Su gelir taşadeğer

Garibin han içinde

Su gelir taşadeğer