

TĀHİR BÜSELİK ŞARKI

BEHEY ZĀLİM N'İDERSİN SEN

MÜZİK: NURİ HALİL POYRAZ

ŞÖZ : MAHMUD CELĀLEDDİN PAŞA

DÜYEK

♩ = 120



BE HEY ZĀ LİM Nİ DER SİN SEN BE HEY ZĀ LİM Nİ DER SİN SEN
BE Nİ CANDAN U SAN DIR DIN BE Nİ CANDAN U SAN DIR DIN
BİL MEM Kİ Mİ SE VER SİN SEN BİL MEM Kİ Mİ SE VER SİN SEN



BEN AĞ LAR KEN GÜ LER SİN SEN BEN AĞ LAR KEN
YA LAN SÖZ LER LE KAN DIR DIN YA LAN SÖZ LER
BU LUN MAZ BİR GÜ HER SİN SEN BU LUN MAZ BİR



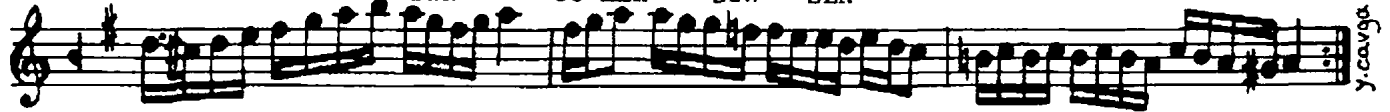
GÜ LER SİN SEN Nİ ÇİN ZŪL MÜ SE VER SİN SEN Nİ ÇİN ZŪL MÜ
LE KAN DIR DIN Nİ HĀ YET AŞ KA YAN DIR DIN Nİ HĀ YET AŞ
GÜ HER SİN SEN Ö LÜM SÜZ BİR KA MER SİN SEN Ö LÜM SÜZ BİR



SE VER SİN SEN BEN AĞ LAR KEN GÜ LER SİN SEN
KA YAN DIR DIN YA LAN SÖZ LER LE KAN DIR DIN
KA MER SİN SEN BU LUN MAZ BİR GÜ HER SİN SEN



ARANAĞME
BEN AĞ LAR KEN GÜ LER SİN SEN
YA LAN SÖZ LER LE KAN DIR DIN
BU LUN MAZ BİR GÜ HER SİN SEN



BEHEY ZĀLİM N'İDERSİN SEN
BEN AĞLARKEN GÜLERSİN SEN
NİÇİN ZŪLMÜ SEVERSİN SEN
BEN AĞLARKEN GÜLERSİN SEN

BENİ CANDAN USANDIRDIN
YALAN SÖZLERLE KANDIRDIN
NİHĀYET AŞKA YANDIRDIN
YALAN SÖZLERLE KANDIRDIN

BİLMEM KİMİ SEVERSİN SEN
BULUNMAZ BİR GÜHERSİN SEN
ÖLÜMSÜZ BİR KAMERSİN SEN
BULUNMAZ BİR GÜHERSİN SEN

MAHMUD CELĀLEDDİN PAŞA