

ŞEVKEFZÂ ŞARKI

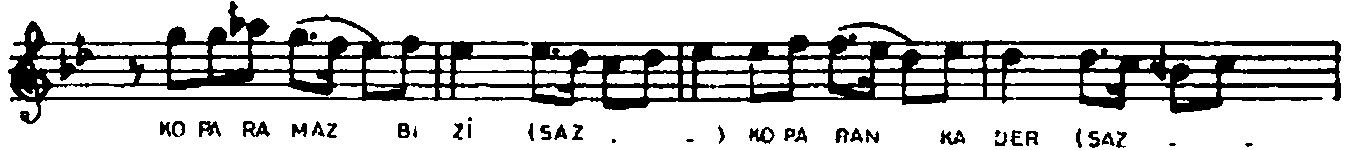
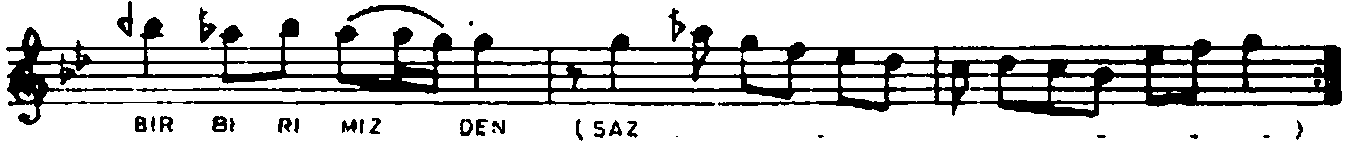
NE KARLI TEPELER NE OKYANUSLAR

MÜZİK FETHİ KARAHAMUDOĞLU

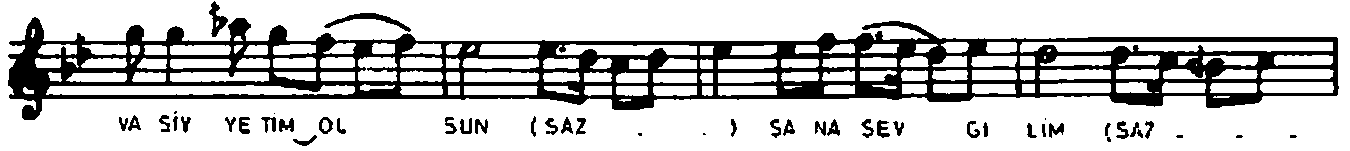
SÖZ: GİRAY ELMALİ

DUYEK

♩ = 190



D.C.
(SON)



NE KARLI TEPELER NE OKYANUSLAR
AYIRAMAZ BIZI BİRBİRİMİZDEN
KOPARAMAZ BİZİ KOPARAN KADER
BÜYÜK AŞKIMIZI KALPLERİMİZDEN

BENİ SENDEN ANCAK ÖLÜM AYIRIR
O AYRILIK BİLE YARIM SAYILIR

DONDÜĞÜN AN BENİ BULAMAZSAN
AÇLAMAYA KALKMA SAKIN ARKAMDAN
YASİYYETİM OLSUN SANA SEVGİLİM
BENİ İLK GÜNKÜ GİBİ HATIRLA, AN

BENİ SENDEN ANCAK ÖLÜM AYIRIR
O AYRILIK BİLE YARIM SAYILIR

GİRAY ELMALI