

-Şehnâz İlâhî-
GUBÂRİ PÂYİNE ALMAM

Beste: İzzeddin Hümâyi
Güfte: Mechûl

Düyek



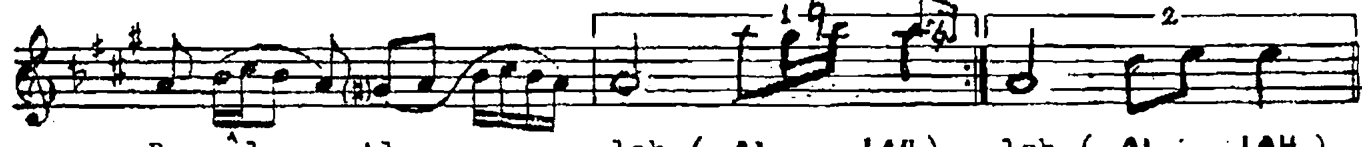
Gu bâ rı pâ yi ne al mam ci hâ nı yâ



Re sûl Al lah (AL LAH) lah (AL LAH)



De ğiş mem mu yi ne heft a sü mâ nı yâ
De ğiş ti hab be ye ba ğı ci nâ nı yâ



Re sûl Al lah (AL LAH) lah (AL LAH)



Du yun ca mak de mi teğ ri



fin A dem sûl bi pâ kin den (AL LAH)

Gubâr-ı pâyine almam cihani yâ Resul Allah
Değişmem muyine heft âsümanı yâ Resul Allah
Duyunca makdemi teğrifin Âdem sulb-i pâkinden
Değişti habbeye bağ-ı cinânı yâ Resul Allah