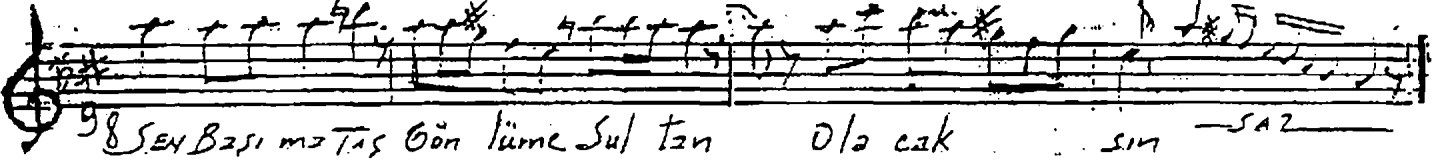


$\text{♩} = 144$   
SÜRE: 2'14" SEN BAŞIMA TAŞ  
SEHNAZ

Söz: Doktor Vahit ÖZAYDIN  
Müzik: Süleyman MERTKANLI  
Sibel TAŞBAŞ



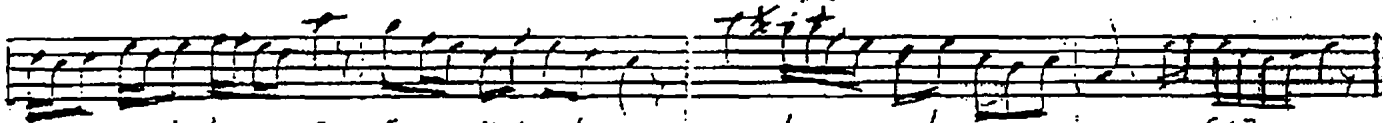
SEN BAŞIMA TAŞ GÖN LÜME SULTAN OLACAK SİM SAZ



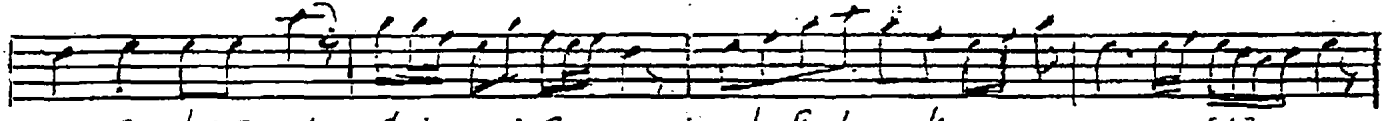
SEN BAŞIMA TAŞ GÖN LÜME SULTAN OLACAK SİM SAZ



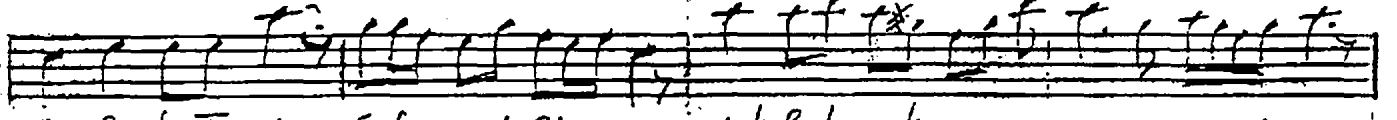
GİR KALBİME GÖR SEVGİNİ NASIL ANLAYACAK SİM



GİR KALBİME GÖR SEVGİNİ NASIL ANLAYACAK SİM SAZ



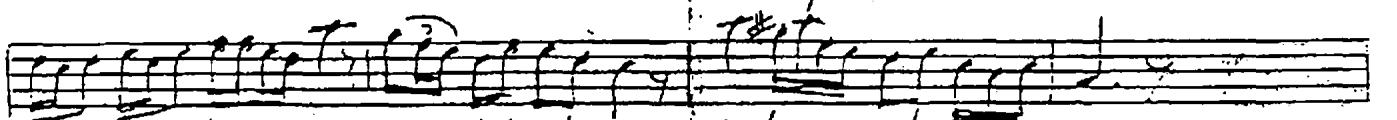
SEN ORDA TEMİZ SAF YENİ BİR AŞK BULACAK SİM SAZ



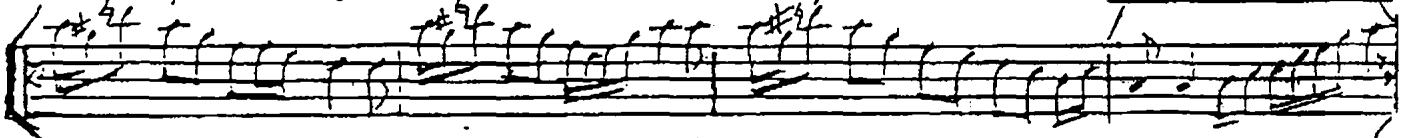
SEN ORDA TEMİZ SAF YENİ BİR AŞK BULACAK SİM



GİR KALBİME GÖR SEVGİNİ NASIL ANLAYACAK SİM SAZ

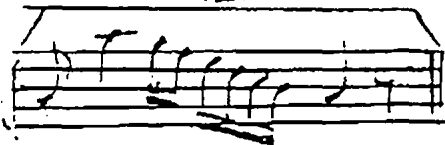


GİR KALBİME GÖR SEVGİNİ NASIL ANLAYACAK SİM



2.

ARANAMESİ



Sen başıma taş gönlüme sultan olacaksın.  
GİR kalbime gör sevgi nasıl anlayacaksın  
Sen orda temiz saf yeni bir Aşk bulacaksın  
GİR kalbime gör sevgi nasıl anlayacaksın