

( ŞEVKEFZÂ ŞARKI )

Beste:Rüştü ERİÇ

( PÂDİŞÂH-I ÂLEM OLMAK )

Söz:1.beyit Yavuz Sultan Selim

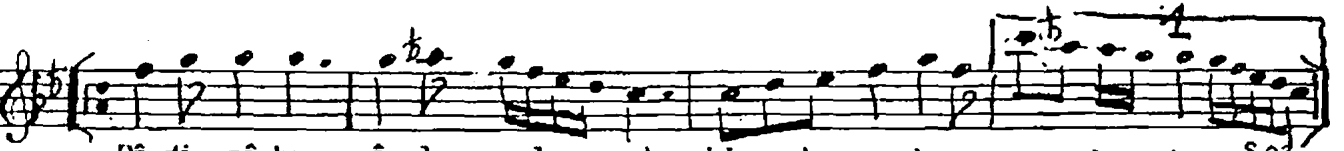
2.beyit:Dr.Cahit ÖNEY

( ♩ . 128 )

Müsenmen



- Aranağme -



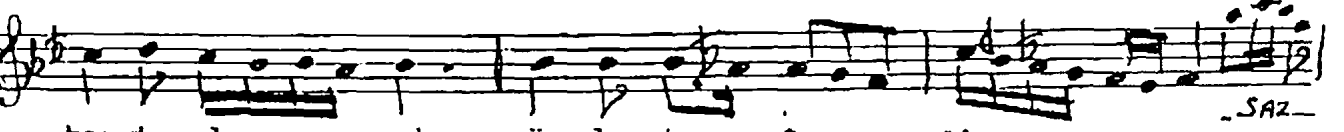
Pâ di şî hı â le mol mak bir ku ru kav ga i miş -SAZ-



-SAZ- Bir ve lî ye ben de ol mak



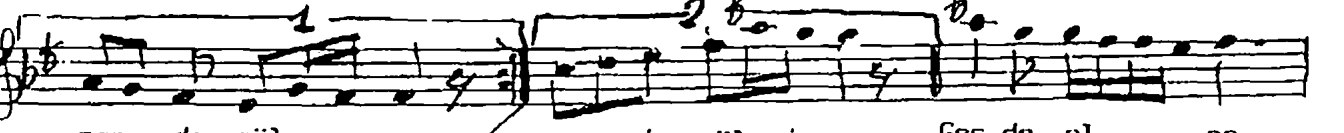
cüm le den â lâ i miş -SAZ- Bir ve lî ye



ben de ol mak cüm le den â lâ i miş -SAZ-



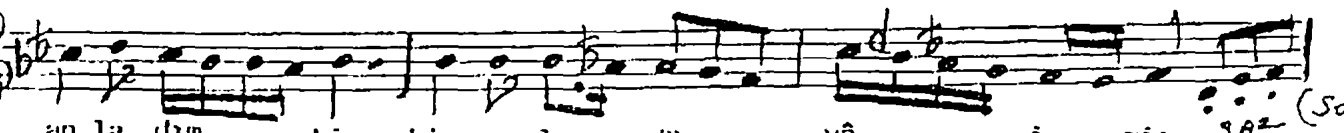
Ner de mut rip ner de sâ kî ner de bü l bül



ner de gül ner de gül Geç de ol sa



an la dım ki bir ya lan dün yâ i miş -SAZ- Geç de ol sa



an la dım ki bir ya lan dün yâ i miş -SAZ- (Sav)

Pâdişâh-ı âlem olmak bir kuru kavga imiş

Bir velîye bende olmak cümleden âlâ imiş

Nerde mutrip, nerde sâkî, nerde bülbül, nerde gül?..

Geç de olsa anladım ki bir yalan dünyâ imiş

Fâilâtün fâilâtün fâilâtün fâilün

26.4.1906

A. Beir