

ŞEHNAZ-BÜSELİK ŞARKI
MAVİ GÖZDE AL YANAKTA GÜL DUDAKTA NAZ BENİM

Usûlü : MÜSEMME

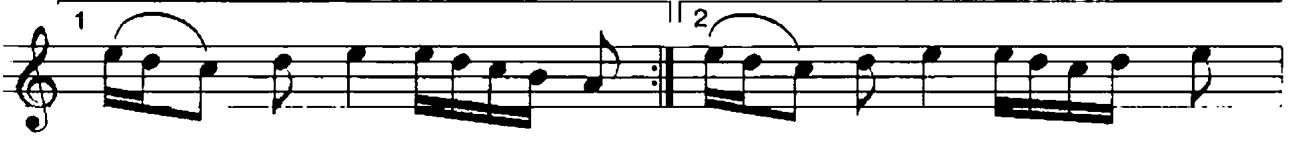
MÜZİK : Yılmaz KARAKOYUNLU

SÖZ : Yılmaz KARAKOYUNLU

ARANAĞME



MA VI GÖZ DE AL YA NAK TA GÜL DU DAK TA
(SAZ - - - - -) (SAZ - - - - -)



NAZ BE NİM NAZ BE NİM



HAN Gİ MEV SİM RAST LA SAN DA GÖZ LE RİN DE
(SAZ - - - - -) (SAZ - - - - -)



YAZ BE NİM YAZ BE NİM



ŞAR KI LAR DA GÜF TE SEN SİN BES TE SEN SİN
(SAZ - - - - -) (SAZ - - - - -)



SAZ BE NİM SAZ BE NİM YAZ BE NİM

§ ⊕ KARAR

GENETÜRK

MAVİ GÖZDE AL YANAKTA GÜL DUDAKTA NAZ BENİM
HANGİ MEVSİM RASTLASAN DA GÖZLERİNDE YAZ BENİM
ŞARKILARDA GÜFTE SENSİN BESTE SENSİN SAZ BENİM
HANGİ MEVSİM RASTLASAN DA GÖZLERİNDE YAZ BENİM