

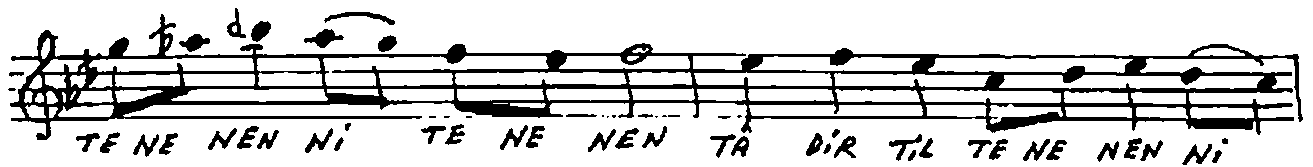
YÜRÜK SEMÂ-I

ŞEVKEFZA NAKIŞ YÜRÜK SEMÂ-I
(BÂD-I SABÂ ÂŞIKIN)

Beste: Rüşdü Eriç

Söz: Nejat
Sefercioğlu

(♩ : 96)



ŞEVKEFZA NAHİS. KÜRÜK SEKA-İNİN DEVAMI

CÂ NİM YE LE LEL MİY RİM TE RE LEL TÂ DİR DİR TE NE NEN
YE LEL Lİ YE LE LEL ÇÖL LE RE DÜŞ
MÜŞ ŞU GA RİP KAT RE Yİ UM
MÂ NA İ İLET

13.12.1997

R. G. C.

BADI SABA ÂŞIKIN AHVÂLİNİ CÂNÂNA İLET

~~DERDE DÜŞEN ÇÂRSİZİN DİRDİNİ LOKLÂNA İLET~~

~~ÇÖLLERDE DÜŞMÜŞ ŞU GARİP KATREYİ UNLÂNA İLET~~

BÖYLECE ARZUMUZU GİT SÂHİB-İ FERMÂNA İLET.....