

Sarkı devrirevanı

# TÂHİR BÜSELİK SARKI

(Rif'at Bey'in dir)  
Sahibi mehkûl



Bir ci vâ

na

mâ il



ol

dum

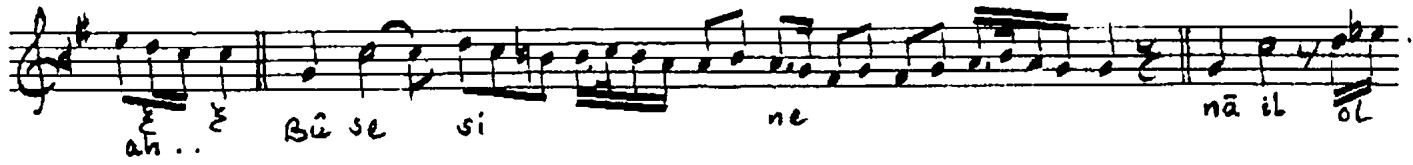
Aş kıy La  
Bir mah bû



Lâ  
bi

ya  
dev kıl ol  
za

dum  
man



ah...

Bû se si

ne

nâ il ol



dum

E lâ göz



Lü

şî rin söz

Lü



ARANAĞMESİ



Bir civâna mâil oldum  
Aşkıyla lâ-ya'kıl oldum  
Bûsesine mâil oldum

Elâ gözlü şîrin sözlü  
Bir mahbûb-i devr ü zamân

Kim kapılmaz cilvesine  
Bakmış oldum şîresine  
Yandı gönlüm işvesine

Elâ gözlü ...

Aklım aldı bir görüşte  
Yanıma gel al geliste  
Kaldı gönlüm ol reviste

Elâ gözlü şîrin sözlü  
Bir mahbûb-i devr ü zamân

Pek cefâkâr alma böyle  
Aşıkca naz etme böyle  
Kâhice tîttf ayte sâyte

Elâ gözlü ...

Df-178/239

Uzallım İsmail Hakkı Bey'in TRT. deki  
kolleksiyonundan yazıldı. Çimci Koral  
Güfte tamamladı.