

ŞEVKEFZÂ ŞARKI

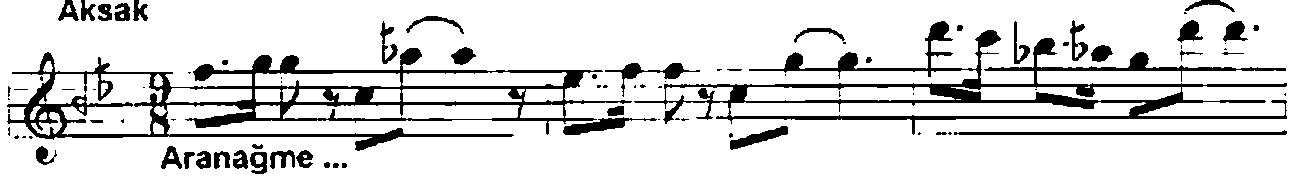
(Bir merhaleden güneşle deryâ görünür)

♩ = 128

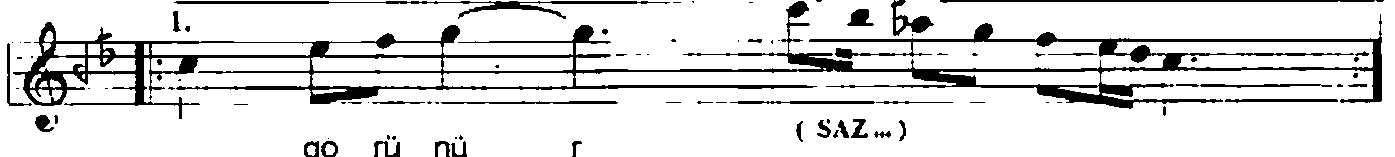
Beste : Erol ÜNAL

Güfte : Y.Kemâl BEYATLI

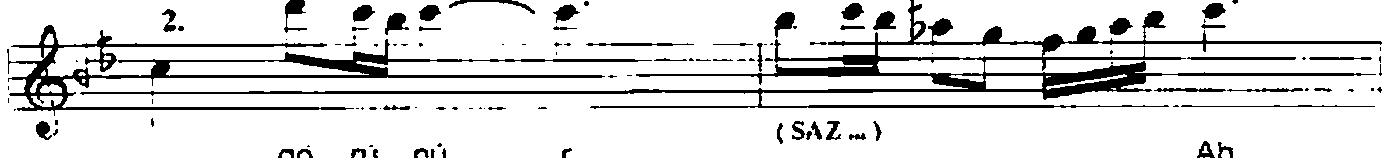
Aksak



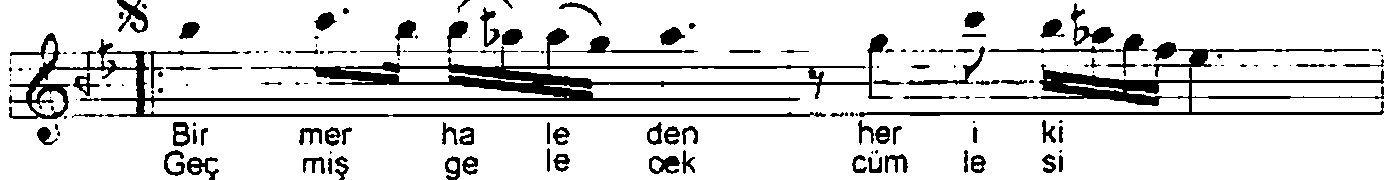
Bir mer ha le den gü ne ş le de r yâ



go rü nü r (SAZ...)



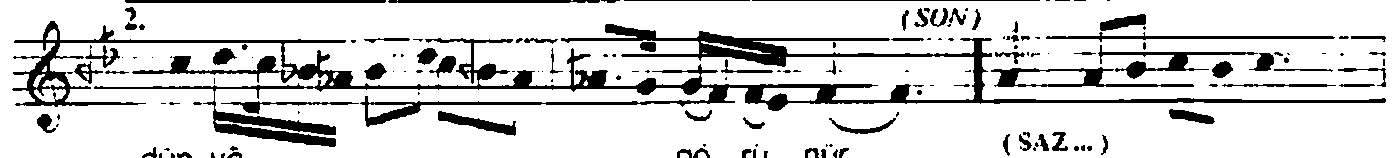
gö rü nü r (SAZ...) Ah



Bir Geç mer miş ha ge le den her cüm le ki si



dün yâ rü yâ go rü nur (SAZ...) Ah
rü yâ go ru nür Ah



dün yâ rü yâ go rü nür (SAZ...)
rü yâ go ru nür

ŞEVKEFZÂ ŞARKI

(Bir merhaleden güneşle ...)

(2. Sayfa)

Son mer ha le bir fas lı ha za n

dir ki sü re r (SAZ...)

Son me r ha le bi r fas lı ha za

n dir ki sü re r (SAZ...)

Esat Ünal

BİR MERHALEDEN GÜNEŞLE DERYA GÖRÜNÜR
BİR MERHALEDEN HER İKİ DÜNYA GÖRÜNÜR
SON MERHALE BİR FASL- I HAZANDIR Kİ SÜRER
GEÇMİŞ GELECEK CÜMLESİ RÜYA GÖRÜNÜR