

ŞİVENÜMA YÜRÜK SEMÂİ

Bir dil ki senin kâkülüne beste degildir

USÛL : YÜRÜK SEMÂİ

BESTE : ABDÛLHALİM AĞA



Bir dil ki se nin kâ kü- lü ne



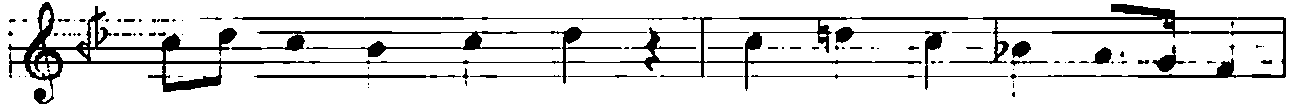
bes te bes



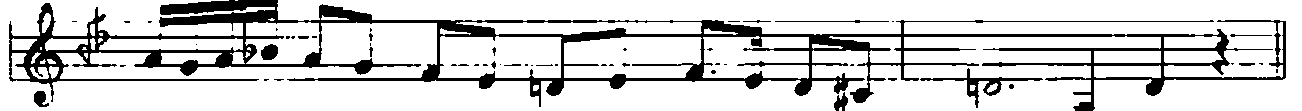
te de ğil dir (SAZ.....)



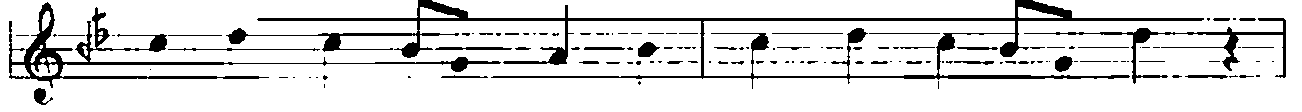
Di vâ ne de nil ha mek o na şa
Ol ta ze ni ha lim gi bi şa nev



yes res te te şa nev



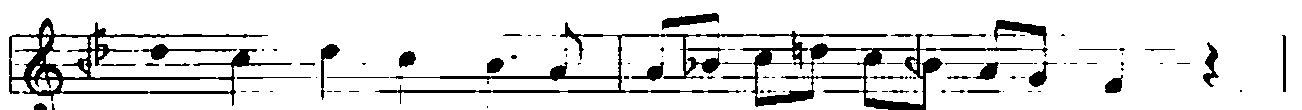
yes res te te de de ğil dir dir (SAZ.....)



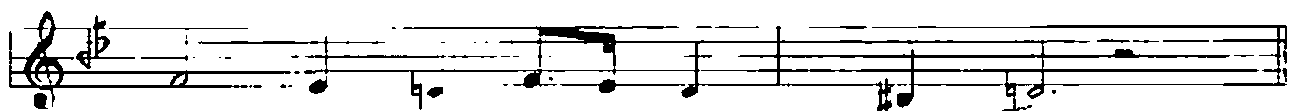
Gel gel



gon ca de ha nim (SAZ.....)



Gel gel



Pen be be ya zim

MIYAN

Her ser vi re va nım gi bi et ..

vâ rı et

vâ rı mü sel lim (SAZ.....)

Bir dil ki senin kâkûlüne beste değildir
Divâne denilmek oma şâyeste değildir
Her serv-i revânım gibi etvarı müsellem
Ol tâze nihâlim gibi nevreste değildir