

ŞEHNAZ BUSELİK ŞARKI

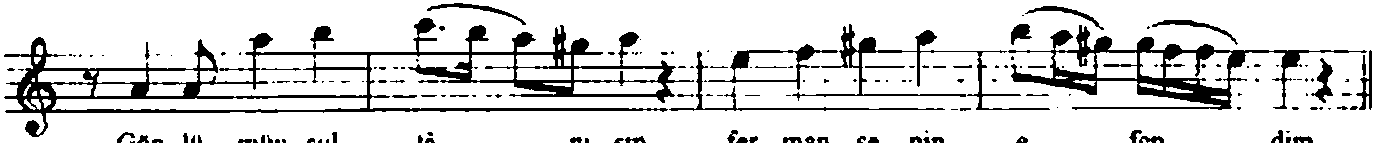
Gönlümün sultanısın ferman senin efendim

Usulü: Dîyâk - Semâi
(Değişmeli)

Sadettin KAYNAK



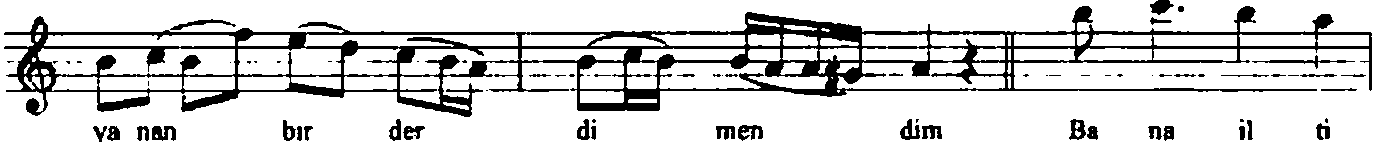
ARANAĞMESİ



Gön lü mlü sul tā nı sım fer man se nin e fen dim



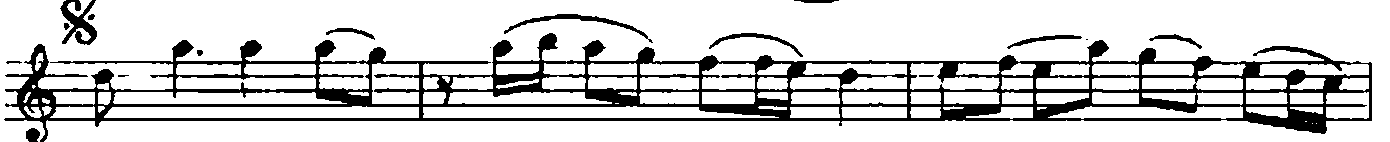
Ge ce gün döz der dın le yan an bir der di men dim



ya nan bir der di men dim Ba na il ti



fat et dın kal bi rü fet hey le dın



E si rin ol dum se nin be nim şâ hu



le ven dım be nim şâ hu le ven dım

Semâi

S A Z



A ra mız da yü ce dağ lar fi ra kın sı

Gönlümün sultanısın ferman senin efendim (devamı)

ne mi dağ lar Re vâ mı dır a sul ta nım

gü ler ken hep i çim ağ lar Hu zu run da

bu lun ma nun has re tiy le kal bım çağ lar

*Gönlümün sultanısın ferman senin efendim
Gece gündüz derdinle yaman bir derd-mendim
Bana iltifat etdin kalbimi fethyledin
Estrin oldum senin benim şah-ı levendim*

*Aramızda yüce dağlar firâkın sinemi dağlar
Revâmıdır a sultanım gülerken hep içim ağlar
Huzurunda bulunmanın hasretiyle kalbim çağlar
Esirin oldum senin benim şah-ı levendim*