

ŞEHNAZ BESTE

Beste: Alâeddin YAVAŞÇA
Güfte: Reşad ÖZPİRİNÇÇİ

Usûl: Hafif

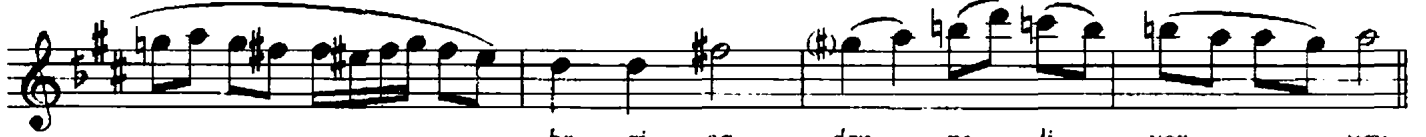
"Tutuşan sîneme bir dilber-i şâdan geliyor"

Beste tar.: 13. Kasım. 2002
Vişnezâde

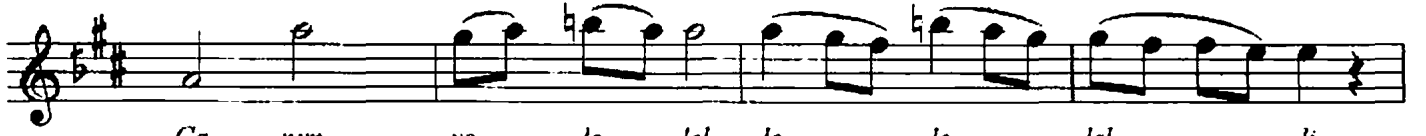
♩ = 78



Tu tu şan sî ne me bir dil
A gö nül müj de ler ol sun
Gü ze lim gel ye ter ol sun



be ri şa dan ge li yor vay
ca na cân nan " " " "
ba na der man " " " "



Ca nim ye le lel le le lel li



dil be ri şa dan ge li yor vay (SON)
ca na cân nan " " " "
ha na der man " " " "



Bu ne ref tar ba na dil dar



yü zü han dan ge li yor vay



Ca nim ye le lel le le lel li



yü zü han dan ge li yor

S. Özgün
vay Aralık 2002

Dilber-i şâdan: Neş'e saçan güzel

Reftar: Salınarak yürüyüş

Dildar: Gönlü baskıda tıtan
daraltan

Tutuşan sîneme bir dilber-i şâdan geliyor

A gönül müjdeler olsun cana cânân geliyor

Bu ne ref tar , bana dildar , yüzü handan geliyor

Güzelim , gel yeter olsun , bana derman geliyor