

ŞEHNÂZ ŞARKI
GÖZLERİ ŞAHANE
"ENDAMI ENFES"

MÜZİK : İLGÜN SOYSEV
SÖZ : MUSTAFA SEVİLEN

USÛLÜ : DÜYEK

SÛRE : ♩ = 182



-MEYÂNA-

GÖZ LE Rİ ŞA HÂ NE EN DÂ MI EN



FES (SAZ - - - -) GÜ ZEL LER BEZ MİN DE A DI P REN SES (SAZ - - -)



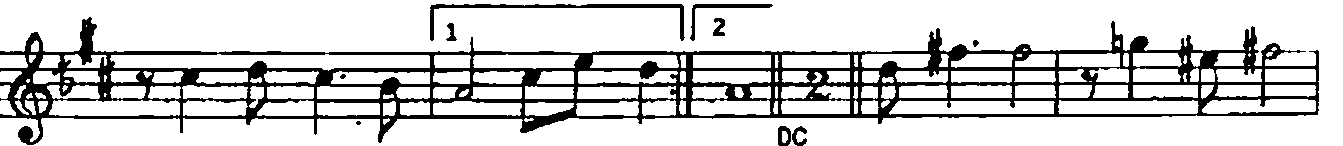
GÜ ZEL LER BEZ MİN DE A DI P REN SES (SAZ - - - -) SES (SAZ - - - -)



BÜL BÜ LÜ MEST E DEN (SAZ - - - -) İ LÂ MI BİR SES (SAZ - - -)



GEL ME MİŞ Â LE ME BÖY LE BİR GÜ ZEL GEL ME MİŞ Â LE ME



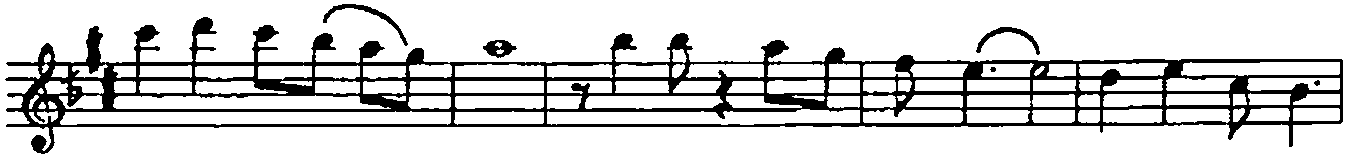
BÖY LE BİR GÜ ZEL (SAZ - - - -) ZEL O ZER RİN SAÇ LA Rİ



SM LE Ö RÜL MÜŞ (SAZ - - - -) PEM BE YA NA Gİ NA

ŞEHNAZ ŞARKI
GÖZLERİ ŞAHANE
"ENDAMI ENFES"

- 2 -



TEL TEL DÖ KÜL MÜŞ PEM BE YA NA GI NA TEL TEL DÖ KÜL



MÜŞ (SAZ ---) HER MEV SİM A ÇI LAN NÂ Dİ DE GÜL MÜŞ (SAZ ---)



GEL ME MİŞ Â LE ME BÖY LE BİR GÜ ZEL GEL ME MİŞ



Â LE ME BÖY LE BİR GÜ ZEL (SAZ ---) BİR Â HU Mİ SÂ LI



BA KIP GE ÇER MİŞ (SAZ ---) GÖ NÜL KA DE HİN DEN BÂ DE İ ÇER



MİŞ GEL ME MİŞ Â LE ME BÖY LE BİR GÜ ZEL SON

- FİNALDE

GÖZLERİ ŞAHANE ENDAMI ENFES
GÜZELLER BEZMİNDE ADI PRENSES
BÜLBÜLÜ MEST EDEN İLÂHİ BİR SES
GELMEMİŞ ÂLEME BÖYLE BİR GÜZEL

O ZERRİN SAÇLARI SİMİLE ÖRÜLMÜŞ
PEMBE YANAĞINA TEL TEL DÖKÜLMÜŞ
HER MEVSİM AÇILAN NÂDİDE GÜLMÜŞ
GELMEMİŞ ÂLEME BÖYLE BİR GÜZEL

BİR ÂHU MİSÂLİ BAKIP GEÇERMİŞ
GÖNÜL KADEHİNDEN BÂDE İÇERMİŞ
NAKARAT