

# ŞEVKEFZÂ ŞARKI

Hâşim B.

Usulü Yürüksemâi



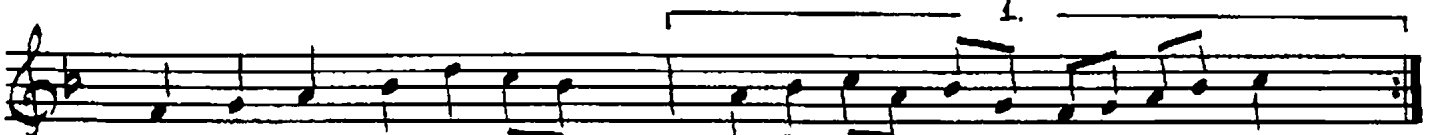
Bir şâhi dil baz  
Pek şî ve kâr dir  
0 yun da mâ hir



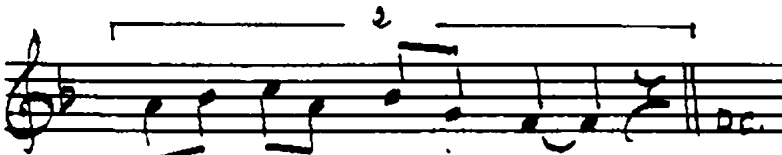
Gâ yet le müm taz  
Muh rik sa dâ dir  
Us şa ki zâ hir



Am mâ ne kur naz  
Ca nim fe dâ dir  
Am mâ nr hâ sir



Ak rā ne pek az



ni pek az

Bir şâhi dilbaz  
Gâyetle mümtaz  
Ammâ ne kurnaz  
Akrânı pek az

Pek şîvekârdır  
Muhrık sadâdır  
Canım fedâdır  
Akrânı pek az

Oyunda mâhir  
Uşşakı zâhir  
Ammâ ne hâşir  
Akrânı pek az

Df. 22/49

Muallim İsmail Hakkı Beyin TRT. deki  
kolleksiyonundan yazıldı. C. İsmail Hakkı  
Diğer güfteler ilâve edildi.