

USÛLÜ : AKSAK

ŞEVK-EFZA ŞARKI

SÜZÜLÜP GÖZLERDEN YERE DÜŞERSİN

♩ = 252

MÜZİK : FARUK ŞAHİN
SÖZ : SUAT YIĞMATEPE

ARANAĞME



SÜ ZÜ LÜP GÖZ LER DEN YE RE DÜ ŞER SİN (SAZ)



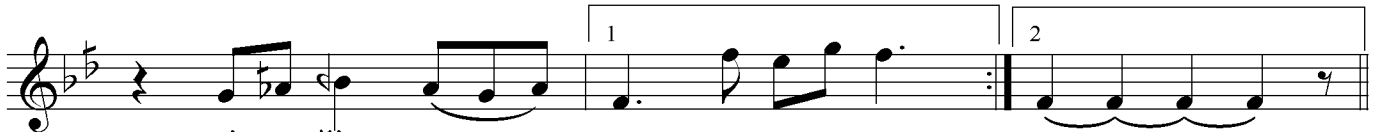
HER ŞE YİM OL AM MA (SAZ) GÖZ YA ŞIM OL MA (SAZ)



SEN BE NİM GÖN LÜM DE YE Dİ VE REN



SİN (SAZ) HER ŞE YİM OL AM MA (SAZ)



Çİ ÇE ĞİM OL MA (SAZ) MA



(SAZ)



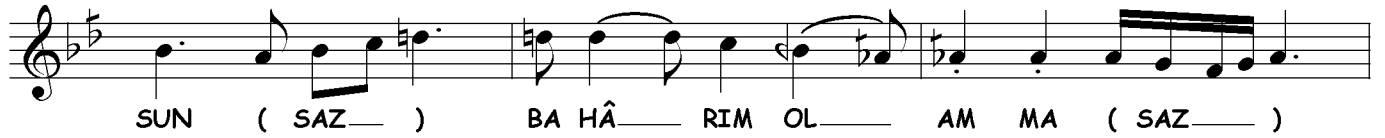
DA LIM DA YAP RAK SİN DA HA NE OL SUN (SAZ)



YÜ RE ĞİN SEV GİY LE NEŞ EY LE DOL SUN (SAZ)



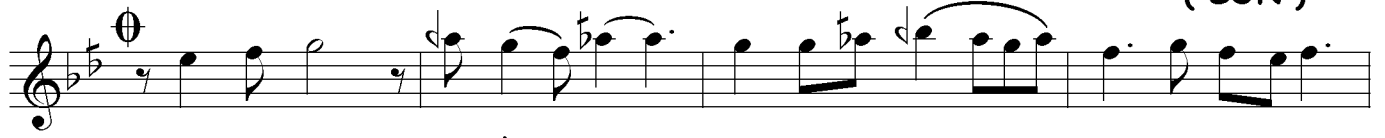
SA NA BA KAN GÖZ LER GÜL Gİ Bİ SOL



SUN (SAZ) BA HÂ RİM OL AM MA (SAZ)



HİÇ KI ŞİM OL MA (SAZ) MA (SON) D.C.



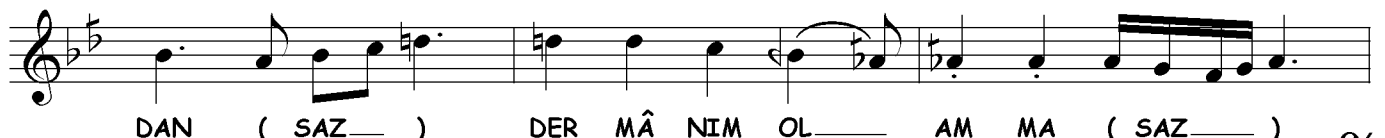
SON BA HAR GE LİN CE KOP MA DA LIM DAN (SAZ)



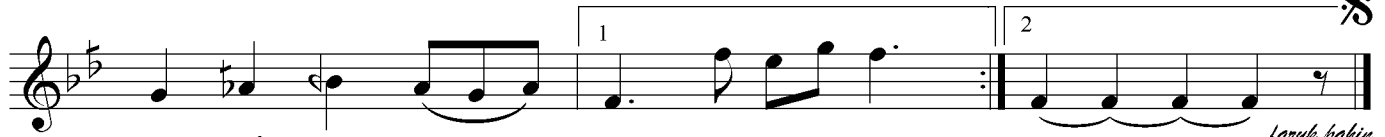
BİR SEN AN LA SEN SOR (SAZ) GÖ NÜL HÂ LİM DEN (SAZ)



YAĞ LI KUR ŞUN YE SEM BEN SOL YA NİM



DAN (SAZ) DER MÂ NİM OL AM MA (SAZ)



FER MÂ NİM OL MA (SAZ) MA *faruk bakin*

SÜZÜLÜP GÖZLERDEN YERE DÜŞERSİN
HER ŞEYİM OL AMMA GÖZYAŞIM OLMA
SEN BENİM GÖNLÜMDE YEDİVERENSİN
HER ŞEYİM OL AMMA ÇİÇEĞİM OLMA

SONBAHAR GELİNCE KOPMA DALIMDAN
BİR SEN ANLA, SEN SOR GÖNÜL HÂLİMDEN
YAĞLI KURŞUN YESEM BEN SOL YANIMDAN
DERMÂNİM OL AMMA, FERMÂNİM OLMA

DALIMDA YAPRAKSIN DAHA NE OLSUN
YÜREĞİN SEVGİYLE NEŞ' EYLE DOLSUN
SANA BAKAN GÖZLER GÜL GİBİ SOLSUN
BAHÂRİM OL AMMA HİÇ KIŞIM OLMA