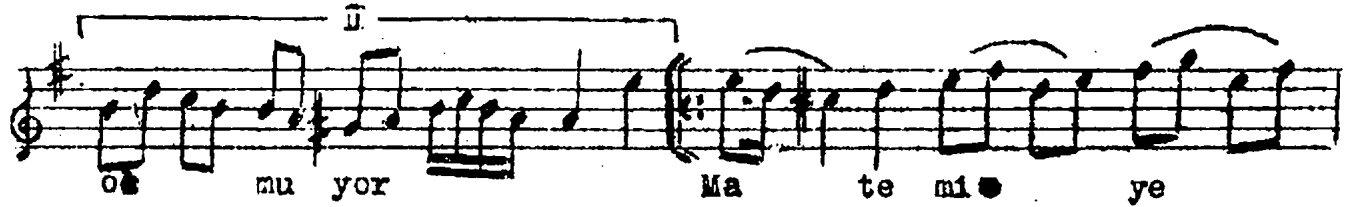
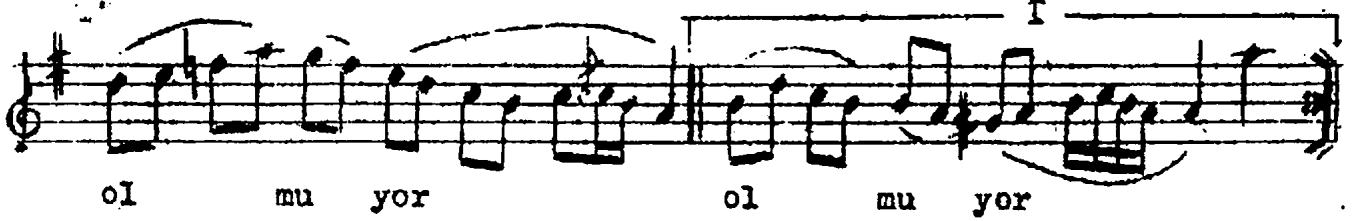
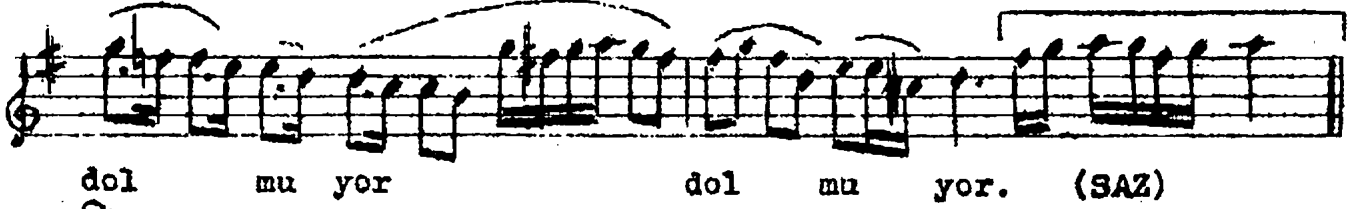


TAHİR PUSELİK

Devri Hindi

( Çile-i baht-ı siyahım dolmuyor )

Rakım Hoca



Çile-i baht-ı siyahım dolmuyor,  
Hastadır gönlüm şifayâb olmuyor,  
Matemi, ye'sim nihayet bulmuyor,  
Hastadır gönlüm şifayâb olmuyor.